



swisspor BOARD



Catalogo dei prodotti

swisspor BOARD

Sistema moderno di pannelli da costruzione

Sulla base di decenni di esperienza quale leader nella produzione e trasformazione di numerosi tipi di materiali isolanti, la nuova linea di prodotti **swissporBOARD** risulta un'evoluzione logica per swisspor AG.

Con questa linea di prodotti il gruppo swisspor offre una soluzione innovativa per vari tipi di applicazioni. Come tutti gli altri prodotti della famiglia swisspor, l'assortimento **swissporBOARD** colpisce per gli elevati standard tecnici e per l'eccellente qualità. Questo assortimento è particolarmente adatto all'applicazione in ambienti umidi, come bagni, docce, piscine o anche cucine. La schiuma XPS prodotta in Svizzera, combinata a un rivestimento di nuovissimo sviluppo, costituisce la base di questa nuova linea di prodotti.

Per costruzioni nuove, ristrutturazioni o risanamenti: con questa gamma di prodotti è possibile realizzare in un batter d'occhio forme ingegnose, svariate dimensioni e idee creative di progettazione.

Prezzi:

IVA esclusa

I supplementi vengono fatturati al netto.

Informazioni importanti:

Versione 1 – valida dal 1° gennaio 2021

Per esecuzioni speciali e per un impiego dei nostri prodotti fuori dall'uso indicato l'esecutore ha la responsabilità di verificarne personalmente l'idoneità e accertarsene mediante test.

Valgono le nostre condizioni di vendita e di fornitura. Favorite consultare le pagine 40 – 41! Modifiche sono sempre possibili.



Totalmente impermeabile



Peso contenuto



Facile lavorazione



Eccezionali proprietà isolanti



Elevata resistenza alla compressione



Da coprire direttamente con stucco, piastrelle o intonaco



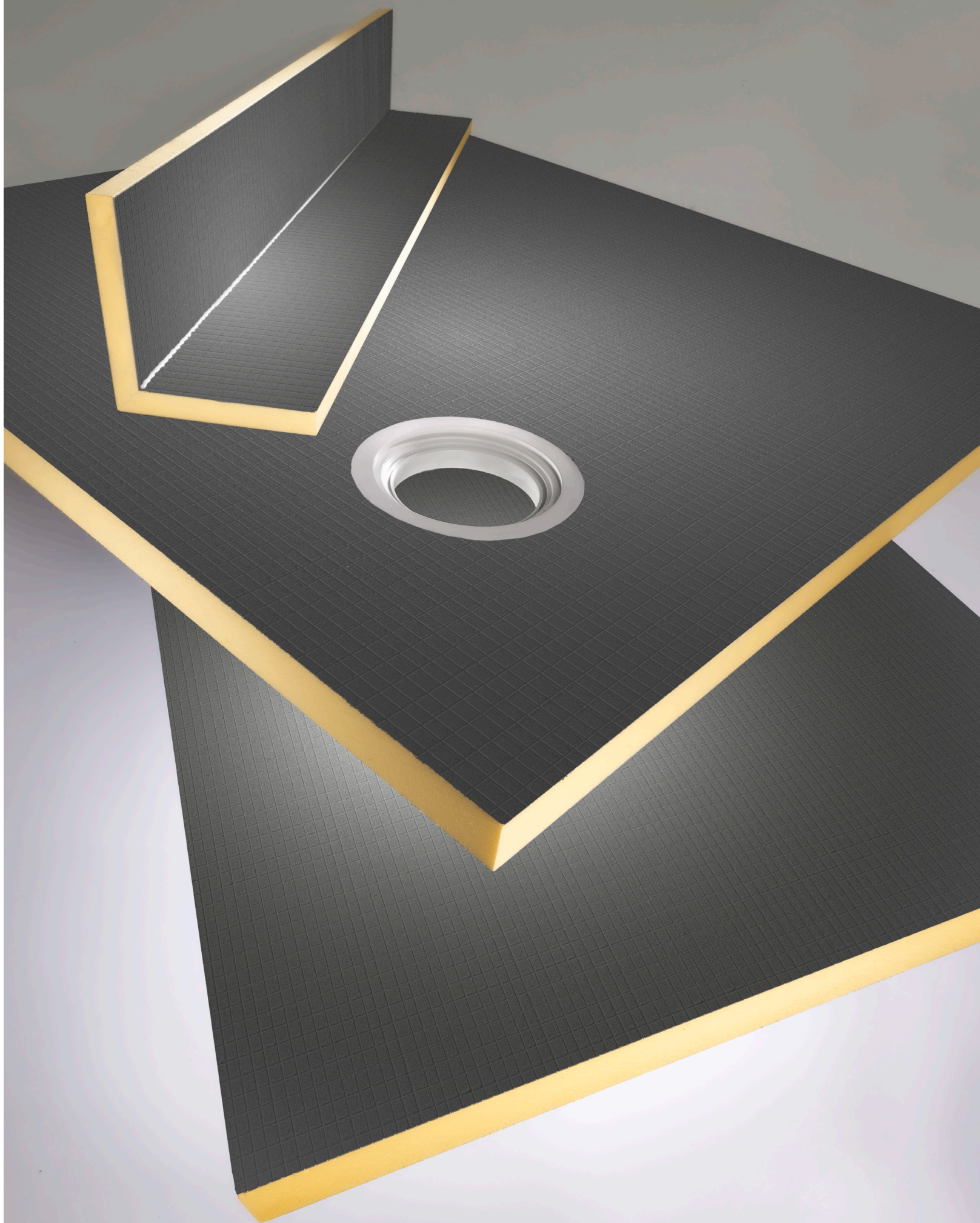
Per locali con umidità elevata



L'esecutore risparmia tempo e denaro



Elevata stabilità di forma



Indice

1. swissporBOARD Pannelli da costruzione

1.1 swissporBOARD Pannello da costruzione corto	8
1.2 swissporBOARD Pannello da costruzione lungo.....	8
1.3 swissporBOARD Paletta mista pannelli corti	9
1.4 swissporBOARD Paletta mista pannelli lunghi	9
1.5 swissporBOARD Elemento ad angolo	10
1.6 swissporBOARD Pannello per WC a parete	10
1.7 swissporBOARD Pannello da costruzione Creativa	11
1.8 swissporBOARD Pannello da costruzione Creativa ²	11
1.9 swissporBOARD Rivestimento vasca	12

2. swissporBOARD Elementi doccia

2.1 Drenaggio puntuale

2.1.1 swissporBOARD Elemento doccia per scarico puntuale Basic	16
2.1.2 swissporBOARD Scarico puntuale Basic	17
2.1.3 swissporBOARD Elemento doccia per scarico puntuale Circo	18
2.1.4 swissporBOARD Scarico puntuale Circo	19
2.1.5 swissporBOARD Elemento doccia per scarico puntuale sotto pavimentazione in PVC	20
2.1.6 swissporBOARD Scarico puntuale sotto pavimentazione in PVC.....	21
2.1.7 swissporBOARD Elemento doccia per scarico puntuale, molto basso	22
2.1.8 swissporBOARD Scarico puntuale, molto basso	22
2.1.9 swissporBOARD Griglia design per scarico puntuale	23

2.2 Drenaggio lineare

2.2.1 swissporBOARD Elemento doccia per scarico lineare a una pendenza	24
2.2.2 swissporBOARD Elemento doccia per scarico lineare a quattro pendenze	24
2.2.3 swissporBOARD Scarico lineare	25
2.2.4 swissporBOARD Copertura per scarico lineare	26

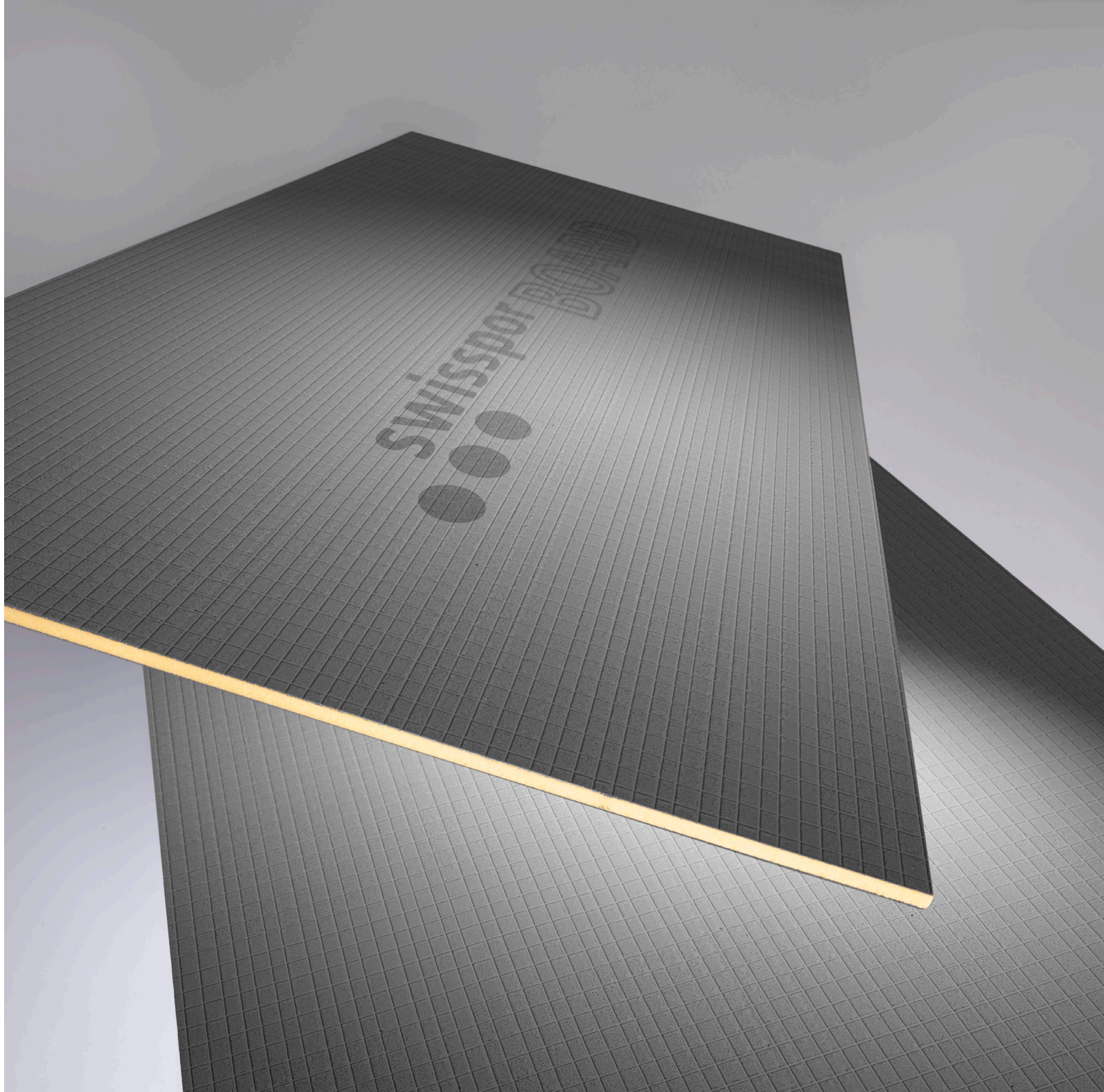
2.3 swissporBOARD Elemento per sottostruttura

2.4 swissporBOARD Protezione antincendio costruzione grezza.....

3. swissporBOARD Accessori

4. Condizioni di vendita e di fornitura.....





1

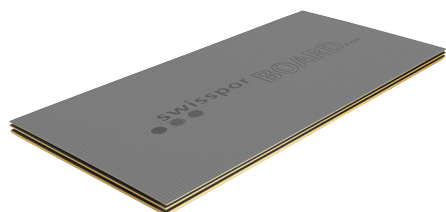
Pannelli da costruzione

1.1	swissporBOARD Pannello da costruzione corto	8
1.2	swissporBOARD Pannello da costruzione lungo	8
1.3	swissporBOARD Paletta mista pannelli corti.....	9
1.4	swissporBOARD Paletta mista pannelli lunghi	9
1.5	swissporBOARD Elemento ad angolo.....	10
1.6	swissporBOARD Pannello per WC a parete	10
1.7	swissporBOARD Pannello da costruzione Creativa	11
1.8	swissporBOARD Pannello da costruzione Creativa ²	11

swisspor BOARD Pannello da costruzione

Prodotto						Pannello da costruzione corto		
Nr. art.	Codice EAN	Lunghezza mm	Larghezza mm	Spessore mm	Unità m ² /pz.	UV pal.	UI pz./pal.	Prezzo in CHF/m ²
300020	42 60650 87000 2	1300	600	4	0.78	1	140	29.00
300021	42 60650 87001 9	1300	600	6	0.78	1	140	27.50
300022	42 60650 87002 6	1300	600	10	0.78	1	100	28.70
300023	42 60650 87003 3	1300	600	12.5*	0.78	1	100	30.10

* Disponibile su richiesta



Materiale:

- ▲ Pannello con nucleo in polistirolo estruso (XPS)
- ▲ Rivestito su entrambi i lati con malta speciale e tessuto in fibre di vetro di alta qualità

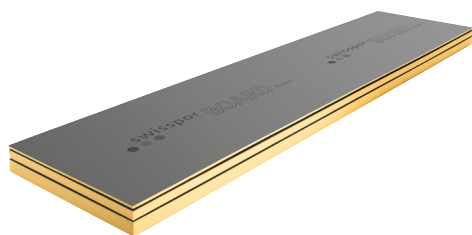
Applicazione:

- ▲ Elemento costruttivo per gli interni, in particolare per l'impiego in ambienti umidi (rivestimento di pareti, tubi, vasche e sanitari)
- ▲ Può essere rivestito direttamente con piastrelle, stucco o intonaco
- ▲ Ideale per il livellamento di bagni rivestiti in piastrelle fino a metà altezza

swisspor BOARD Pannello da costruzione

Prodotto						Pannello da costruzione lungo		
Nr. art.	Codice EAN	Lunghezza mm	Larghezza mm	Spessore mm	Unità m ² /pz.	UV pal.	UI pz./pal.	Prezzo in CHF/m ²
300027	42 60650 87007 1	2600	600	10	1.56	1	25	28.70
300028	42 60650 87008 8	2600	600	12.5*	1.56	1	25	29.90
300029	42 60650 87009 5	2600	600	20	1.56	1	25	31.50
300030	42 60650 87010 1	2600	600	30	1.56	1	18	34.90
300031	42 60650 87011 8	2600	600	40	1.56	1	18	38.50
300032	42 60650 87012 5	2600	600	50	1.56	1	13	42.70
300033	42 60650 87013 2	2600	600	60	1.56	1	9	62.00
300035	42 60650 87015 6	2600	600	80	1.56	1	8	75.00
300036	42 60650 87016 3	2600	600	100	1.56	1	6	89.00

* Disponibile su richiesta



Materiale:

- ▲ Pannello con nucleo in polistirolo estruso (XPS)
- ▲ Rivestito su entrambi i lati con malta speciale e tessuto in fibre di vetro di alta qualità

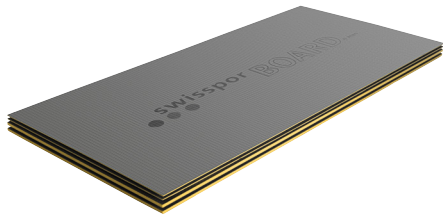
Applicazione:

- ▲ Elemento costruttivo per gli interni, in particolare per l'impiego in ambienti umidi (rivestimento di pareti, tubi, vasche e sanitari)
- ▲ Può essere rivestito direttamente con piastrelle, stucco o intonaco

Disponibile anche in doppia unità di imballaggio su palette.

swisspor BOARD Paletta mista

Prodotto						Paletta mista pannelli corti		
Nr. art.	Codice EAN	Lunghezza mm	Larghezza mm	Spessore mm	Unità m ² /pz.	UV pal.	UI pz./pal.	Prezzo in CHF/pal.
300293	42 60650 87342 3	1300	600	da 4 a 10	0.78	1	130	3 286.20
		1300	600	4	0.78		48	
		1300	600	6	0.78		48	
		1300	600	10	0.78		34	



Materiale:

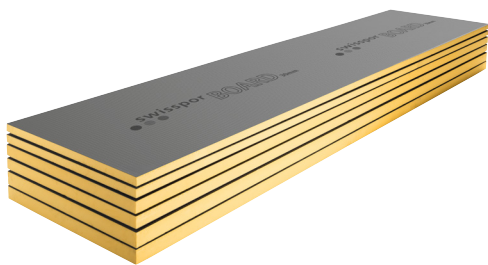
- ▲ Pannello con nucleo in polistirolo estruso (XPS)
- ▲ Rivestito su entrambi i lati con malta speciale e tessuto in fibre di vetro di alta qualità

Applicazione:

- ▲ Elemento costruttivo per gli interni, in particolare per l'impiego in ambienti umidi (rivestimento di pareti, tubi, vasche e sanitari)
- ▲ Può essere rivestito direttamente con piastrelle, stucco o intonaco
- ▲ Per compensare i dislivelli in edifici vecchi e nuovi

swisspor BOARD Paletta mista

Prodotto						Paletta mista pannelli lunghi		
Nr. art.	Codice EAN	Lunghezza mm	Larghezza mm	Spessore mm	Unità m ² /pz.	UV pal.	UI pz./pal.	Prezzo in CHF/pal.
300292	42 60650 87343 0	2600	600	da 30 a 50	1.56	1	34	2 389.90
		2600	600	30	1.56		12	
		2600	600	40	1.56		12	
		2600	600	50	1.56		10	



Materiale:

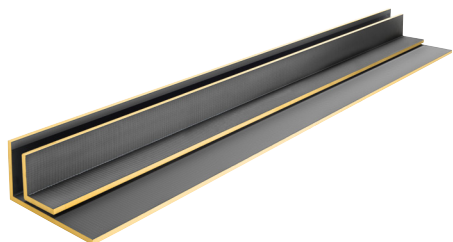
- ▲ Pannello con nucleo in polistirolo estruso (XPS)
- ▲ Rivestito su entrambi i lati con malta speciale e tessuto in fibre di vetro di alta qualità

Applicazione:

- ▲ Elemento costruttivo per gli interni, in particolare per l'impiego in ambienti umidi (rivestimento di pareti, tubi, vasche e sanitari)
- ▲ Può essere rivestito direttamente con piastrelle, stucco o intonaco
- ▲ Per compensare i dislivelli in edifici vecchi e nuovi

swisspor BOARD Elemento ad angolo

Prodotto							Elemento ad angolo		
Nr. art.	Codice EAN	Lunghezza mm	Larghezza mm	Spessore mm	Unità m/pz.	UV pal.	UI pz./pal.	Prezzo in CHF/m	
300045	42 60650 87024 8	2600	150/150	20	2.60	1	60	15.10	
300046	42 60650 87025 5	2600	200/200	20	2.60	1	40	21.10	
300047	42 60650 87026 2	2600	300/300	20	2.60	1	40	25.70	
300048	42 60650 87027 9	2600	400/200	20	2.60	1	40	25.70	

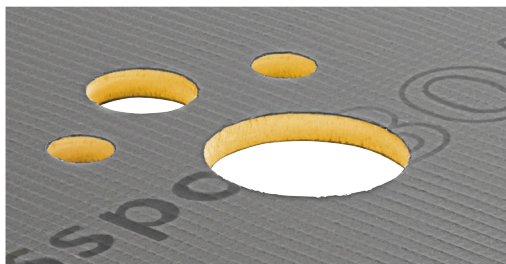


- Materiale:**
- ▲ Pannello con nucleo in polistirolo estruso (XPS)
 - ▲ Rivestito su entrambi i lati con malta speciale e tessuto in fibre di vetro di alta qualità
- Applicazione:**
- ▲ Ideale per gli angoli e il rivestimento di tubi
 - ▲ Può essere rivestito direttamente con piastrelle, stucco o intonaco

Su richiesta saremo lieti di fornirvi palette miste personalizzate di elementi ad angolo fino a 40 pezzi.

swisspor BOARD Pannello per WC a parete

Prodotto							Pannello per WC a parete		
Nr. art.	Codice EAN	Lunghezza mm	Larghezza 1 mm	Larghezza 2 mm	Larghezza 3 mm	Spessore mm	UV set/scatola	UI pz./set	Prezzo in CHF/set
300057	42 60650 87035 4	1300	600	600	300	20	1	3	72.10
300060	42 60650 87038 5	2600	600	600	300	12.5	1	3	139.20



- Materiale:**
- ▲ Pannello con nucleo in polistirolo estruso (XPS)
 - ▲ Rivestito su entrambi i lati con malta speciale e tessuto in fibre di vetro di alta qualità
- Applicazione:**
- ▲ Elemento di montaggio prefabbricato in tre parti per il rivestimento di elementi WC
 - ▲ Fori per tutti i comuni allacciamenti delle toilette
 - ▲ Può essere rivestito direttamente con piastrelle, stucco o intonaco
 - ▲ Include dieci viti autofilettanti e dieci rondelle per isolamento

swisspor BOARD Pannello da costruzione Creativa

Prodotto					Pannello da costruzione Creativa				
Nr. art.	Codice EAN	Lunghezza	Larghezza	Spessore	Info	Unità	UV	UI	Prezzo
		mm	mm	mm		m ² /pz.	Scatola	pz./scatola	in CHF/m ²
300041	42 60650 87335 5	1300	600	30	intaglio trasversale, rivestito su entrambi i lati	0.78	1	2	42.80
300042	42 60650 87021 7	1300	600	50	intaglio trasversale, rivestito su entrambi i lati	0.78	1	2	49.40
300043	42 60650 87336 2	2600	600	30	intaglio longitudinale, rivestito su entrambi i lati	1.56	1	2	42.80
300044	42 60650 87023 1	2600	600	50	intaglio longitudinale, rivestito su entrambi i lati	1.56	1	2	49.40



- Materiale:**
- ▲ Pannello con nucleo in polistirolo estruso (XPS)
 - ▲ Rivestito su entrambi i lati con malta speciale e tessuto in fibre di vetro di alta qualità
- Applicazione:**
- ▲ Elemento costruttivo per gli interni, in particolare per l'impiego in ambienti umidi (rivestimento di pareti, tubi, vasche e sanitari)
 - ▲ Può essere rivestito direttamente con piastrelle, stucco o intonaco
 - ▲ Particolarmente adatto per le curvature
- Esecuzione:**
- ▲ Distanza intagli 30 mm – intagli su un lato

swisspor BOARD Pannello da costruzione Creativa²

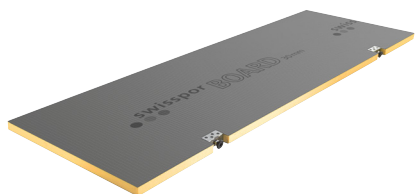
Prodotto					Pannello da costruzione Creativa ²				
Nr. art.	Codice EAN	Lunghezza	Larghezza	Spessore	Info	Unità	UV	UI	Prezzo
		mm	mm	mm		m ² /pz.	Scatola	pz./scatola	in CHF/m ²
300378	42 60650 87335 5	1300	600	30	intaglio trasversale, rivestito su un lato	0.78	1	2	44.70
300379	42 60650 87336 2	2600	600	30	intaglio longitudinale, rivestito su un lato	1.56	1	2	44.70



- Materiale:**
- ▲ Pannello con nucleo in polistirolo estruso (XPS)
 - ▲ Rivestito su un lato con malta speciale e tessuto in fibre di vetro di alta qualità
- Applicazione:**
- ▲ Elemento costruttivo per gli interni, in particolare per l'impiego in ambienti umidi (rivestimento di pareti, tubi, vasche e sanitari)
 - ▲ Può essere rivestito direttamente con piastrelle, stucco o intonaco
 - ▲ Particolarmente adatto per le curvature
- Esecuzione:**
- ▲ Distanza intagli 15 mm – intagli su un lato
 - ▲ Adatto a curvature con raggio ridotto

swisspor BOARD Rivestimento vasca

Prodotto						Rivestimento vasca longitudinale				
Nr. art.	Codice EAN	Lunghezza	Larghezza	Spessore	Info	Unità	UV	UI	Prezzo	
		mm	mm	mm		m ² /pz.	Pal.	pz./Pal.	in CHF/pz.	
108349	76 30395 21894 5	1800	600	30	Rivestimento vasca longitudinale	1.08	Pal.	30	60.00	
108350	76 30395 21895 2	2100	600	30	Rivestimento vasca longitudinale	1.26	Pal.	30	78.00	



Materiale:

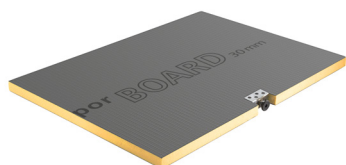
- ▲ Pannello con nucleo in polistirolo estruso (XPS)
- ▲ Rivestito su entrambi i lati con malta speciale e tessuto in fibre di vetro di alta qualità

Applicazione:

- ▲ Per il rivestimento di vasche
- ▲ Può essere rivestito direttamente con piastrelle, stucco o intonaco.
- ▲ Con piedi regolabili in altezza per compensare i dislivelli
- ▲ Facile da montare
- ▲ Rivestimento vasca anteriore

swisspor BOARD Rivestimento vasca

Prodotto						Rivestimento vasca anteriore				
Nr. art.	Codice EAN	Lunghezza	Larghezza	Spessore	Info	Unità	UV	UI	Prezzo	
		mm	mm	mm		m ² /pz.	Pal.	pz./Pal.	in CHF/pz.	
108348	76 30395 21893 8	760	600	30	Rivestimento vasca anteriore	0.456	Pal.	30	28.00	



Materiale:

- ▲ Pannello con nucleo in polistirolo estruso (XPS)
- ▲ Rivestito su entrambi i lati con malta speciale e tessuto in fibre di vetro di alta qualità

Applicazione:

- ▲ Per il rivestimento di vasche
- ▲ Può essere rivestito direttamente con piastrelle, stucco o intonaco.
- ▲ Con piedi regolabili in altezza per compensare i dislivelli
- ▲ Facile da montare
- ▲ Rivestimento vasca anteriore





2 Elementi doccia

2.1 Drenaggio puntuale

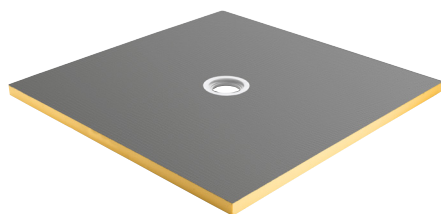
2.1.1 swissporBOARD Elemento doccia per scarico puntuale Basic	16
2.1.2 swissporBOARD Scarico puntuale Basic.....	17
2.1.3 swissporBOARD Elemento doccia per scarico puntuale Circo	18
2.1.4 swissporBOARD Scarico puntuale Circo	19
2.1.5 swissporBOARD Elemento doccia per scarico puntuale sotto pavimentazione in PVC	20
2.1.6 swissporBOARD Scarico puntuale sotto pavimentazione in PVC.....	21
2.1.7 swissporBOARD Elemento doccia per scarico puntuale, molto basso	22
2.1.8 swissporBOARD Scarico puntuale, molto basso	22
2.1.9 swissporBOARD Griglia design per scarico puntuale	23

2.2 Drenaggio lineare

2.2.1 swissporBOARD Elemento doccia per scarico lineare a una pendenza	24
2.2.2 swissporBOARD Elemento doccia per scarico lineare a quattro pendenze	24
2.2.3 swissporBOARD Scarico lineare	25
2.2.4 swissporBOARD Copertura per scarico lineare	26

swisspor BOARD Elemento doccia

Prodotto		Elemento doccia per scarico puntuale Basic centrale							
Nr. art.	Codice EAN	Lunghezza	Larghezza	Spessore	Unità	UV	UI	Prezzo	
		mm	mm	mm	pz.	pz.	pz./scatola	in CHF/pz	
300061	42 60650 87039 2	900	900	40	1	1	1	184.40	
300062	42 60650 87040 8	1000	1000	40	1	1	1	203.50	
300063	42 60650 87041 5	1200	1200	40	1	1	1	213.20	
300064	42 60650 87042 2	1200	900	40	1	1	1	198.20	
300065	42 60650 87043 9	1500	1500	40	1	1	1	227.90	
300066	42 60650 87044 6	1800	900	40	1	1	1	239.30	



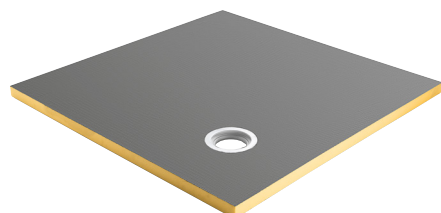
Elemento per docce senza barriere con variante di scarico Basic

- Materiale:**
- ▲ Pannello con nucleo in polistirolo estruso (XPS)
 - ▲ Rivestito su entrambi i lati con malta speciale e tessuto in fibre di vetro di alta qualità
- Applicazione:**
- ▲ Può essere rivestito direttamente con piastrelle
 - ▲ Accessibile alle sedie a rotelle
 - ▲ Con pendenza e flangia di drenaggio impermeabilizzata già integrata
- Scarico:**
- ▲ Centrale

Oltre alle misure standard indicate sopra, swissporBOARD Elemento doccia è disponibile su richiesta anche con altre misure e geometrie.

swisspor BOARD Elemento doccia

Prodotto		Elemento doccia per scarico puntuale Basic decentrato								
Nr. art.	Codice EAN	Lunghezza	Larghezza	Spessore	Posizione scarico	Unità	UV	UI	Prezzo	
		mm	mm	mm	dal bordo	pz.	pz.	pz./scatola	in CHF/pz.	
300073	42 60650 87051 4	900	900	40	250/250 mm	1	1	1	184.40	
300074	42 60650 87052 1	1000	1000	40	250/250 mm	1	1	1	203.50	
300075	42 60650 87053 8	1200	1200	40	350/350 mm	1	1	1	213.20	
300076	42 60650 87054 5	1200	900	40	250/450 mm	1	1	1	198.20	
300077	42 60650 87055 2	1400	900	40	450/450 mm	1	1	1	211.80	
300078	42 60650 87056 9	1500	900	40	450/450 mm	1	1	1	219.00	
300079	42 60650 87057 6	2000	1000	50	550/550 mm	1	1	1	264.90	
300080	42 60650 87058 3	1800	900	50	450/450 mm	1	1	1	243.70	
300081	42 60650 87059 0	1800	900	40	650/450 mm	1	1	1	239.30	



Elemento per docce senza barriere con variante di scarico Circo

- Materiale:**
- ▲ Pannello con nucleo in polistirolo estruso (XPS)
 - ▲ Rivestito su entrambi i lati con malta speciale e tessuto in fibre di vetro di alta qualità
- Applicazione:**
- ▲ Può essere rivestito direttamente con piastrelle
 - ▲ Accessibile alle sedie a rotelle
 - ▲ Con pendenza e flangia di drenaggio impermeabilizzata già integrata
- Scarico:**
- ▲ Decentrato

Oltre alle misure standard indicate sopra, swissporBOARD Elemento doccia è disponibile su richiesta anche con altre misure e geometrie.

Prodotto						Scarico puntuale Basic				
Nr. art.	Codice EAN	Lunghezza mm	Larghezza mm	DN mm	Info	Unità pz.	UV pz.	UI pz./scatola	Prezzo in CHF/pz.	
300132	42 60650 87110 8	120	120	50	Basic, orizzontale	1	1	1	67.50	
300133	42 60650 87111 5	120	120	40	Basic, orizzontale-basso	1	1	1	67.50	
300134	42 60650 87112 2	120	120	50	Basic, verticale	1	1	1	67.50	



300132 - Scarico puntuale Basic, orizzontale

- Materiale:** ▲ Alloggiamento scarico in polipropilene, altamente resistente agli urti
- Applicazione:** ▲ Sifone intercettatore di odori in due pezzi e rimovibile (guardia idraulica 50mm)
▲ Valvola a vite, inserto di tenuta, chiave di sicurezza e di montaggio per una facile installazione nell'elemento doccia
▲ Supporto regolabile in altezza
- Telaio:** ▲ Telaio in plastica 120×120 mm
- Griglia:** ▲ Griglia in acciaio inox 1.4301, 115×115 mm
- Norma:** ▲ DIN EN 1253
- Classe di carico:** ▲ K3, 300 kg
- Manicotto:** ▲ Con giunto a sfera, regolabile di 0–15 gradi
▲ DN 50 orizzontale
- Capacità di scarico:** ▲ 0.8 l/s
- Compatibile con:** ▲ Elemento doccia Basic centrale o decentrato



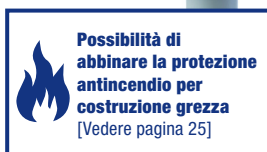
300133 - Scarico puntuale Basic, orizzontale-basso

- Materiale:** ▲ Alloggiamento scarico in polipropilene, altamente resistente agli urti
- Applicazione:** ▲ Sifone intercettatore di odori in due pezzi e rimovibile (guardia idraulica 40mm)
▲ Valvola a vite, inserto di tenuta, chiave di sicurezza e di montaggio per una facile installazione nell'elemento doccia
▲ Supporto regolabile in altezza
- Telaio:** ▲ Telaio in plastica 120×120 mm
- Griglia:** ▲ Griglia in acciaio inox 1.4301, 115×115 mm
- Norma:** ▲ DIN EN 1253 Tab. 3 con DIN EN 274
- Classe di carico:** ▲ K3, 300 kg
- Manicotto:** ▲ DN 40 orizzontale
- Capacità di scarico:** ▲ 0.4 l/s
- Compatibile con:** ▲ Elemento doccia Basic centrale o decentrato



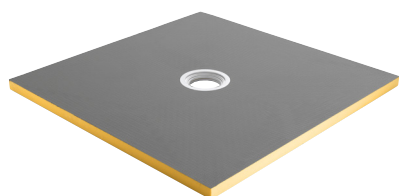
300134 - Scarico puntuale Basic, verticale

- Materiale:** ▲ Alloggiamento scarico in polipropilene, altamente resistente agli urti
- Applicazione:** ▲ Sifone intercettatore di odori in due pezzi e rimovibile (guardia idraulica 50mm)
▲ Valvola a vite, inserto di tenuta, chiave di sicurezza e di montaggio per una facile installazione nell'elemento doccia
▲ Supporto regolabile in altezza
- Telaio:** ▲ Telaio in plastica 120×120 mm
- Griglia:** ▲ Griglia in acciaio inox 1.4301, 115×115 mm
- Norma:** ▲ DIN EN 1253
- Classe di carico:** ▲ K3, 300 kg
- Manicotto:** ▲ Con giunto a sfera, regolabile di 0–15 gradi
▲ DN 50 verticale
- Capacità di scarico:** ▲ 1.12 l/s
- Compatibile con:** ▲ Elemento doccia Basic centrale o decentrato
- Protezione antincendio:** ▲ Possibilità di abbinare la protezione antincendio per costruzione grezza 2 (pagina 25)



swisspor BOARD Elemento doccia

Prodotto					Elemento doccia per scarico puntuale Circo centrale			
Nr. art.	Codice EAN	Lunghezza mm	Larghezza mm	Spessore mm	Unità pz.	UV pz.	UI pz./scatola	Prezzo in CHF/pz.
300213	42 60650 87234 1	900	900	40	1	1	1	184.40
300214	42 60650 87235 8	1000	1000	40	1	1	1	203.50
300215	42 60650 87236 5	1200	1200	40	1	1	1	213.20
300216	42 60650 87237 2	1200	900	40	1	1	1	198.20
300217	42 60650 87238 9	1500	1500	40	1	1	1	227.90
300218	42 60650 87239 6	1800	900	40	1	1	1	239.30



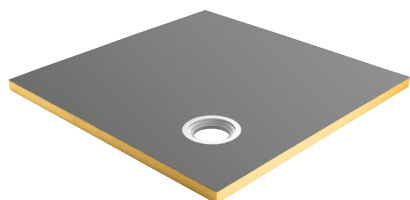
Elemento per docce senza barriere con variante di scarico Circo

- Materiale:**
- ▲ Pannello con nucleo in polistirolo estruso (XPS)
 - ▲ Rivestito su entrambi i lati con malta speciale e tessuto in fibre di vetro di alta qualità
- Applicazione:**
- ▲ Può essere rivestito direttamente con piastrelle
 - ▲ Accessibile alle sedie a rotelle
 - ▲ Con pendenza e flangia di drenaggio impermeabilizzata già integrata
- Scarico:**
- ▲ Centrale

Oltre alle misure standard indicate sopra, swissporBOARD Elemento doccia è disponibile su richiesta anche con altre misure e geometrie.

swisspor BOARD Elemento doccia

Prodotto					Elemento doccia per scarico puntuale Circo decentrato				
Nr. art.	Codice EAN	Lunghezza mm	Larghezza mm	Spessore mm	Posizione scarico dal bordo	Unità pz.	UV pz.	UI pz./scatola	Prezzo in CHF/pz.
300219	42 60650 87240 2	900	900	40	250/250 mm	1	1	1	184.40
300220	42 60650 87241 9	1000	1000	40	250/250 mm	1	1	1	203.50
300221	42 60650 87242 6	1200	1200	40	350/350 mm	1	1	1	213.20
300222	42 60650 87243 3	1200	900	40	250/450 mm	1	1	1	198.20
300223	42 60650 87244 0	1400	900	40	450/450 mm	1	1	1	211.80
300224	42 60650 87245 7	1500	900	40	450/450 mm	1	1	1	219.00
300225	42 60650 87246 4	2000	1000	50	550/550 mm	1	1	1	264.90
300226	42 60650 87247 1	1800	900	50	450/450 mm	1	1	1	243.70
300227	42 60650 87248 8	1800	900	40	650/450 mm	1	1	1	239.30



Elemento per docce senza barriere con variante di scarico Circo

- Materiale:**
- ▲ Pannello con nucleo in polistirolo estruso (XPS)
 - ▲ Rivestito su entrambi i lati con malta speciale e tessuto in fibre di vetro di alta qualità
- Applicazione:**
- ▲ Può essere rivestito direttamente con piastrelle
 - ▲ Accessibile alle sedie a rotelle
 - ▲ Con pendenza e flangia di drenaggio impermeabilizzata già integrata
- Scarico:**
- ▲ Decentrato

Oltre alle misure standard indicate sopra, swissporBOARD Elemento doccia è disponibile su richiesta anche con altre misure e geometrie.

Prodotto						Scarico puntuale Circo				
Nr. art.	Codice EAN	Lunghezza mm	Larghezza mm	DN mm	Info	Unità pz.	UV pz.	UI pz./scatola	Prezzo in CHF/pz.	
300279	42 60650 87073 6	120	120	50	Circo, orizzontale	1	1	1	92.40	
300278	42 60650 87305 8	120	120	40	Circo, orizzontale-basso	1	1	1	92.40	
300280	42 60650 87306 5	120	120	50/70	Circo, verticale	1	1	1	111.80	



300279 - Scarico puntuale Basic, orizzontale

- Materiale:** ▲ Alloggiamento scarico in polipropilene, altamente resistente agli urti
- Applicazione:** ▲ Sifone intercettatore di odori in due pezzi e rimovibile (guardia idraulica 50mm)
 ▲ Valvola a vite, inserto di tenuta, chiave di sicurezza e di montaggio per una facile installazione nell'elemento doccia
 ▲ Grande libertà di movimento grazie all'alloggiamento interno regolabile lateralmente (+/- 15mm)
 ▲ Viti di bloccaggio per regolare l'altezza
- Telaio:** ▲ Telaio in plastica 120×120mm
- Griglia:** ▲ Griglia in acciaio inox 1.4301, 115×115mm
- Norma:** ▲ DIN EN 1253
- Classe di carico:** ▲ K3, 300 kg
- Manicotto:** ▲ DN 50 orizzontale
- Capacità di scarico:** ▲ 0.82 l/s
- Compatibile con:** ▲ Elemento doccia Circo centrale e decentrato



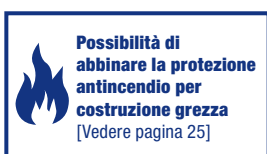
300278 - Scarico puntuale Basic, orizzontale-basso

- Materiale:** ▲ Alloggiamento scarico in polipropilene, altamente resistente agli urti
- Applicazione:** ▲ Sifone intercettatore di odori in due pezzi e rimovibile (altezza acqua di tenuta 40 mm)
 ▲ Valvola a vite, inserto di tenuta, chiave di sicurezza e di montaggio per una facile installazione nell'elemento doccia
 ▲ Grande libertà di movimento grazie all'alloggiamento interno regolabile lateralmente (+/- 15mm)
 ▲ Viti di bloccaggio per regolare l'altezza
- Telaio:** ▲ Telaio in plastica 120×120mm
- Griglia:** ▲ Griglia in acciaio inox 1.4301, 115×115mm
- Norma:** ▲ DIN EN 1253 Tab. 3 con DIN EN 274
- Classe di carico:** ▲ K3, 300 kg
- Manicotto:** ▲ DN 40 orizzontale
- Capacità di scarico:** ▲ 0.5 l/s
- Compatibile con:** ▲ Elemento doccia Circo centrale e decentrato



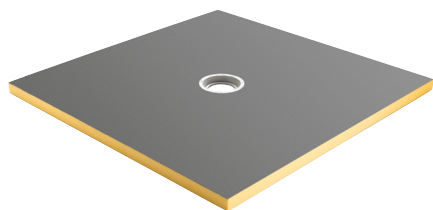
300280 - Scarico puntuale Basic, verticale

- Materiale:** ▲ Alloggiamento scarico in polipropilene, altamente resistente agli urti
- Applicazione:** ▲ Sifone intercettatore di odori in due pezzi e rimovibile (altezza acqua di tenuta 50 mm)
 ▲ Valvola a vite, inserto di tenuta, chiave di sicurezza e di montaggio per una facile installazione nell'elemento doccia
 ▲ Grande libertà di movimento grazie all'alloggiamento interno regolabile lateralmente (+/- 15mm)
 ▲ Viti di bloccaggio per regolare l'altezza
- Telaio:** ▲ Telaio in plastica 120×120 mm
- Griglia:** ▲ Griglia in acciaio inox 1.4301, 115×115 mm
- Norma:** ▲ DIN EN 1253
- Classe di carico:** ▲ K3, 300 kg
- Manicotto:** ▲ DN 50 / DN 70 verticale
- Capacità di scarico:** ▲ DN 50: 1.18 l/s
 ▲ DN 70: 1.30 l/s
- Compatibile con:** ▲ Elemento doccia Circo centrale e decentrato
- Protezione antincendio:** ▲ Possibilità di abbinare la protezione antincendio per costruzione grezza 1 (pagina 25)



swisspor BOARD Elemento doccia

Prodotto									
Elemento doccia per scarico puntuale, sotto pavimentazione in PVC									
Nr. art.	Codice EAN	Lunghezza	Larghezza	Spessore	Info	Unità	UV	UI	Prezzo
		mm	mm	mm		pz.	pz.	pz./scatola	in CHF/pz.
300070	42 60650 87048 4	900	900	40	su richiesta	1	1	1	184.40
300071	42 60650 87049 1	1400	900	40	su richiesta	1	1	1	211.80
300072	42 60650 87050 7	1800	900	40	su richiesta	1	1	1	239.30



Elemento per docce senza barriere con variante di scarico centrale, sotto pavimentazione in PVC

Materiale:

- ▲ Pannello con nucleo in polistirolo estruso (XPS)
- ▲ Rivestito su entrambi i lati con malta speciale e tessuto in fibre di vetro di alta qualità

Applicazione:

- ▲ Per l'utilizzazione speciale di pavimentazioni in PVC
- ▲ Collegamento rapido e sicuro tra l'elemento doccia, la pavimentazione in PVC e lo scarico
- ▲ Sistema per ambienti umidi in ospedali e strutture sanitarie pubbliche o private
- ▲ Può essere rivestito direttamente con piastrelle
- ▲ Accessibile alle sedie a rotelle
- ▲ Con pendenza e flangia di drenaggio impermeabilizzata già integrata

Scarico:

- ▲ Centrale

Oltre alle misure standard indicate sopra, swissporBOARD Elemento doccia è disponibile su richiesta anche con altre misure e geometrie.

Prodotto						Scarico puntuale sotto pavimentazione in PVC			
Nr. art.	Codice EAN	Lunghezza mm	Larghezza mm	DN mm	Info	Unità pz.	UV pz.	UI pz./scatola	Prezzo in CHF/pz.
300138	42 60650 87116 0	120	120	50	orizzontale	1	1	1	77.80
300140	42 60650 87118 4	120	120	50	verticale	1	1	1	77.80



300138 - Scarico puntuale sotto pavimentazione in PVC, orizzontale

- Materiale:** ▲ Alloggiamento scarico in polipropilene, altamente resistente agli urti
- Applicazione:** ▲ Per pavimentazioni in PVC e caucciù da 1 a 4mm
 ▲ Sifone intercettatore di odori in due pezzi e rimovibile (guardia idraulica 50mm)
 ▲ Valvola a vite, inserto di tenuta, chiave di sicurezza e di montaggio per una facile installazione nell'elemento doccia
 ▲ Supporto regolabile in altezza
 ▲ Incluso ausilio di taglio per pavimentazioni in PVC
- Telaio:** ▲ Telaio in plastica 120 x 120 mm
- Griglia:** ▲ Griglia in acciaio inox 1.4301, 115x115 mm
- Norma:** ▲ DIN EN 1253
- Classe di carico:** ▲ K3, 300 kg
- Manicotto:** ▲ Con giunto a sfera, regolabile di 0-15 gradi
 ▲ DN 50 orizzontale
- Capacità di scarico:** ▲ 0.8 l/s
- Compatibile con:** ▲ Elemento doccia per scarico puntuale centrale, sotto pavimentazione in PVC



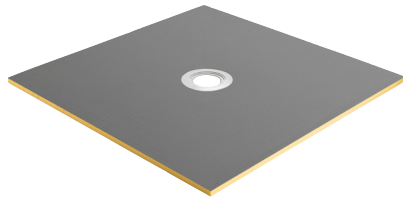
300140 - Scarico puntuale sotto pavimentazione in PVC, verticale

- Materiale:** ▲ Alloggiamento scarico in polipropilene, altamente resistente agli urti
- Applicazione:** ▲ Per pavimentazioni in PVC e caucciù da 1 a 4mm
 ▲ Sifone intercettatore di odori in due pezzi e rimovibile (guardia idraulica 50mm)
 ▲ Valvola a vite, inserto di tenuta, chiave di sicurezza e di montaggio per una facile installazione nell'elemento doccia
 ▲ Supporto regolabile in altezza
 ▲ Incluso ausilio di taglio per pavimentazioni in PVC
- Telaio:** ▲ Telaio in plastica 120x120mm
- Griglia:** ▲ Griglia in acciaio inox 1.4301, 115x115mm
- Norma:** ▲ DIN EN 1253
- Classe di carico:** ▲ K3, 300 kg
- Manicotto:** ▲ DN 50 verticale
- Capacità di scarico:** ▲ 0.8 l/s
- Compatibile con:** ▲ Elemento doccia per scarico puntuale centrale, sotto pavimentazione in PVC
- Protezione antincendio:** ▲ Possibilità di abbinare la protezione antincendio per costruzione grezza 2 (pagina 25)

Possibilità di abbinare la protezione antincendio per costruzione grezza
 [Vedere pagina 25]

swisspor BOARD Elemento doccia

Prodotto						Elemento doccia per scarico puntuale centrale, molto basso			
Nr. art.	Codice EAN	Lunghezza mm	Larghezza mm	Spessore mm	Info	Unità pz.	UV pz.	UI pz./scatola	Prezzo in CHF/pz.
300067	42 60650 87045 3	900	900	20	molto basso	1	1	1	217.20
300068	42 60650 87046 0	1200	900	20	molto basso	1	1	1	231.10
300069	42 60650 87047 7	1200	1200	20	molto basso	1	1	1	247.70



Elemento per docce senza barriere con variante di scarico centrale, molto basso

- Materiale:**
- ▲ Pannello con nucleo in polistirolo estruso (XPS)
 - ▲ Rivestito su entrambi i lati con malta speciale e tessuto in fibre di vetro di alta qualità
- Applicazione:**
- ▲ Esecuzione molto bassa, dello spessore di 20mm
 - ▲ Particolarmente adatto per solette con travi di legno
 - ▲ Può essere rivestito direttamente con piastrelle
 - ▲ Accessibile alle sedie a rotelle
 - ▲ Con pendenza e flangia di drenaggio impermeabilizzata già integrata
 - ▲ Elevata stabilità grazie all'anello di rinforzo in acciaio inox
- Scarico:**
- ▲ Centrale

Oltre alle misure standard indicate sopra, swissporBOARD Elemento doccia è disponibile su richiesta anche con altre misure e geometrie.

swisspor BOARD Scarico puntuale

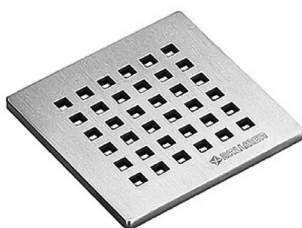
Prodotto						Scarico puntuale molto basso			
Nr. art.	Codice EAN	Lunghezza mm	Larghezza mm	DN mm	Info	Unità pz.	UV pz.	UI pz./scatola	Prezzo in CHF/pz.
300254	42 60650 87275 4	100	100	40	waagerecht	1	1	1	53.50



- Materiale:**
- ▲ Alloggiamento scarico in polipropilene, altamente resistente agli urti
- Applicazione:**
- ▲ Impiego in combinazione con elementi per sottostruttura
 - ▲ Sifone intercettatore di odori in due pezzi e rimovibile (guardia idraulica 40 mm)
 - ▲ Incl. coperchio di protezione e di montaggio
 - ▲ Supporto regolabile in altezza
- Telaio:**
- ▲ Telaio in plastica 100×100mm
- Griglia:**
- ▲ Griglia in acciaio inox 1.4301, 90×90mm
- Norma:**
- ▲ DIN EN 1253 Tab. 3 con DIN EN 274
- Classe di carico:**
- ▲ K3, 300 kg
- Manicotto:**
- ▲ Con giunto a sfera, regolabile di 0–15 gradi
 - ▲ DN 40 orizzontale
- Capacità di scarico:**
- ▲ 0.42 l/s
- Compatibile con:**
- ▲ Elemento doccia per scarico puntuale centrale, molto basso

swisspor BOARD Griglia design

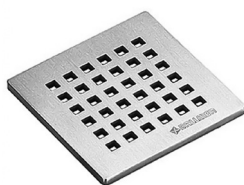
Prodotto						Griglia design per scarico puntuale				
Nr. art.	Codice EAN	Lunghezza mm	Larghezza mm	Altezza mm	Info	Unità pz.	UV pz.	UI pz./scatola	Prezzo in CHF/pz.	
300255	42 60650 87276 1	115	115	5	griglia design Quadra	1	1	1	106.40	
300257	42 60650 87278 5	115	115	5	griglia design Loire	1	1	1	106.40	
300258	42 60650 87279 2	115	115	5	griglia design Seine	1	1	1	106.40	
300259	42 60650 87280 8	115	115	5	griglia design Orinoco	1	1	1	106.40	
300260	42 60650 87281 5	115	115	5	griglia design Nil	1	1	1	106.40	
300261	42 60650 87282 2	115	115	5	griglia design Yukon	1	1	1	106.40	



Per abbellire la copertura dello scarico, acciaio inossidabile pieno

- Materiale:** ▲ Acciaio inox 1.4401
Superficie: ▲ Opaca, satinata
Compatibile con: ▲ Scarico puntuale Basic e scarico puntuale Circo
 ▲ Telaio per supporto 120x120mm

Le griglie design sono disponibili su richiesta anche nella misura 90x90mm.



300255 – Griglia design Quadra
con fori di scarico quadrati



300257 – Griglia design Loire
con fori di scarico con motivo ondulato



300258 – Griglia design Seine
con fori di scarico con motivo ondulato



300259 – Griglia design Orinoco
con fori di scarico con motivo ondulato



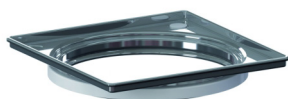
300260 – Griglia design Nil
con fori di scarico rettangolari



300261 – Griglia design Yukon
con fori di scarico con motivo ondulato

swisspor BOARD Griglia design

Prodotto						Telaio per griglia design per scarico puntuale				
Nr. art.	Codice EAN	Lunghezza mm	Larghezza mm	Unità pz.	UV pz.	UI pz./scatola	Prezzo in CHF/pz.			
300205	42 60650 87226 6	120	120	1	1	1	41.10			

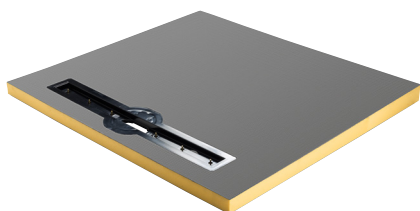


Telaio di supporto di qualità per abbellire la copertura dello scarico, acciaio inossidabile pieno

- Materiale:** ▲ Acciaio inox 1.4401
Superficie: ▲ Opaca, satinata
Compatibile con: ▲ Scarico puntuale Basic e scarico puntuale Circo
 ▲ Griglia design per scarico puntuale 115x115mm

swisspor BOARD Elemento doccia

Prodotto						Elemento doccia per scarico lineare a una pendenza				
Nr. art.	Codice EAN	Lunghezza	Larghezza	Spessore 1	Spessore 2	Larghezza canalina	Unità	UV	UI	Prezzo
		mm	mm	mm	mm	mm	pz.	pz.	pz./scatola	in CHF/pz.
300082	42 60650 87060 6	1000	900	60	43	700	1	1	1	606.80
300083	42 60650 87061 3	1200	900	60	43	700	1	1	1	666.30
300084	42 60650 87062 0	1100	1000	70	43	800	1	1	1	673.00
300085	42 60650 87063 7	1400	900	70	43	700	1	1	1	695.20
300086	42 60650 87064 4	1800	900	80	43	700	1	1	1	771.60
300087	42 60650 87065 1	1200	1100	70	43	900	1	1	1	716.90
300088	42 60650 87066 8	1400	1300	70	43	1100	1	1	1	793.80



Elemento per docce senza barriere con variante di scarico lineare, a una pendenza

Materiale:

- ▲ Pannello con nucleo in polistirolo estruso (XPS)
- ▲ Rivestito su entrambi i lati con malta speciale e tessuto in fibre di vetro di alta qualità

Applicazione:

- ▲ Può essere rivestito direttamente con piastrelle
- ▲ Accessibile alle sedie a rotelle
- ▲ Con pendenza da un lato e canalina di drenaggio impermeabilizzata già integrata

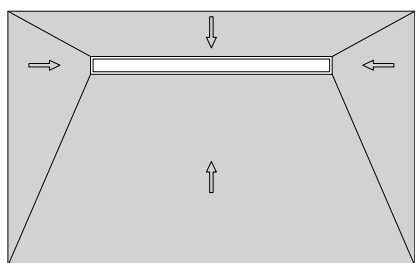
Scarico:

- ▲ Lineare, da un lato

Oltre alle misure standard indicate sopra, swissporBOARD Elemento doccia è disponibile su richiesta anche con altre misure e geometrie.

swisspor BOARD Elemento doccia

Prodotto						Elemento doccia per scarico lineare a quattro pendenze				
Nr. art.	Codice EAN	Lunghezza	Larghezza	Spessore	Larghezza canalina	Unità	UV	UI	Prezzo	
		mm	mm	mm	mm	pz.	pz.	pz./scatola	in CHF/pz.	
300089	42 60650 87067 5	1600	1000	60	700	1	1	1	739.00	



Elemento per docce senza barriere con variante di scarico lineare, a quattro pendenze

Materiale:

- ▲ Pannello con nucleo in polistirolo estruso (XPS)
- ▲ Rivestito su entrambi i lati con malta speciale e tessuto in fibre di vetro di alta qualità

Applicazione:

- ▲ Può essere rivestito direttamente con piastrelle
- ▲ Accessibile alle sedie a rotelle
- ▲ Con pendenza da quattro lati e canalina di drenaggio impermeabilizzata già integrata

Scarico:

- ▲ Lineare, da quattro lati

Oltre alle misure standard indicate sopra, swissporBOARD Elemento doccia è disponibile su richiesta anche con altre misure e geometrie.

Prodotto							Scarico lineare
Nr. art.	Codice EAN	DN mm	Info	Unità pz.	UV pz.	UI pz./scatola	Prezzo in CHF/pz.
300163	42 60650 87141 2	50	orizzontale	1	1	1	65.80
300164	42 60650 87142 9	40	orizzontalebasso	1	1	1	65.80
300165	42 60650 87143 6	50	verticale	1	1	1	65.80



300163 - Scarico lineare, orizzontale

- Materiale:** ▲ Alloggiamento scarico in polipropilene, altamente resistente agli urti
- Applicazione:** ▲ Sifone intercettatore di odori in due pezzi e rimovibile (guardia idraulica 50mm)
 ▲ Inserto di tenuta, chiave di sicurezza e di montaggio per una facile installazione nell'elemento doccia
 ▲ Con fissaggio per piastrelle e serraggio per telaio
- Norma:** ▲ DIN EN 1253
- Classe di carico:** ▲ K3, 300 kg
- Manicotto:** ▲ Con giunto a sfera, regolabile di 0–15 gradi
 ▲ DN 50 orizzontale
- Capacità di scarico:** ▲ 0.82 l/s
- Compatibile con:** ▲ Elemento doccia a scarico lineare con pendenza da un lato o da quattro lati



300164 - Scarico lineare, orizzontale-basso

- Materiale:** ▲ Alloggiamento scarico in polipropilene, altamente resistente agli urti
- Applicazione:** ▲ Sifone intercettatore di odori in due pezzi e rimovibile (guardia idraulica 40mm)
 ▲ Inserto di tenuta, chiave di sicurezza e di montaggio per una facile installazione nell'elemento doccia
 ▲ Contenitore molto basso, altezza 48.5 mm (dal bordo inferiore della lastra fino al lato inferiore del contenitore di scarico)
 ▲ Con fissaggio per piastrelle e serraggio per telaio
- Norma:** ▲ DIN EN 1253 Tab.3 con DIN EN 274
- Classe di carico:** ▲ K3, 300 kg
- Manicotto:** ▲ DN 40 orizzontale
- Capacità di scarico:** ▲ 0.46 l/s
- Compatibile con:** ▲ Elemento doccia a scarico lineare con pendenza da un lato o da quattro lati



300165 - Scarico lineare, verticale

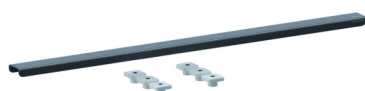
- Materiale:** ▲ Alloggiamento scarico in polipropilene, altamente resistente agli urti
- Applicazione:** ▲ Sifone intercettatore di odori in due pezzi e rimovibile (guardia idraulica 50mm)
 ▲ Inserto di tenuta, chiave di sicurezza e di montaggio per una facile installazione nell'elemento doccia
 ▲ Con fissaggio per piastrelle e serraggio per telaio
- Norma:** ▲ DIN EN 1253
- Classe di carico:** ▲ K3, 300 kg
- Manicotto:** ▲ DN 50 verticale
- Capacità di scarico:** ▲ 1.12 l/s
- Compatibile con:** ▲ Elemento doccia a scarico lineare con pendenza da un lato o da quattro lati
- Protezione antincendio:** ▲ Possibilità di abbinare la protezione antincendio per costruzione grezza 2 (pagina 25)

Possibilità di abbinare la protezione antincendio per costruzione grezza
 [Vedere pagina 25]

Nota:
 Ordinare la copertura separatamente
 [vedere pagina 24]

swisspor BOARD Copertura

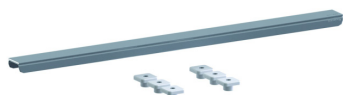
Prodotto					Copertura per scarico lineare Standard			
Nr. art.	Codice EAN	Lunghezza mm	Larghezza mm	Info	Unità pz.	UV pz.	UI pz./scatola	Prezzo in CHF/pz.
300148	42 60650 87126 9	300	40	acciaio inox opaco	1	1	1	62.40
300151	42 60650 87129 0	700	40	acciaio inox opaco	1	1	1	85.50
300154	42 60650 87132 0	800	40	acciaio inox opaco	1	1	1	87.70
300157	42 60650 87135 1	900	40	acciaio inox opaco	1	1	1	96.20
300160	42 60650 87138 2	1100	40	acciaio inox opaco	1	1	1	119.20



- Materiale:** ▲ Acciaio inox 1.4301
- Applicazione:** ▲ Incl. set di viti di regolazione
▲ Altezza regolabile 1.5–14 mm
- Classe di carico:** ▲ K 3, 300 kg
- Compatibile con:** ▲ Elemento doccia a scarico lineare con pendenza da un lato o da quattro lati

swisspor BOARD Copertura

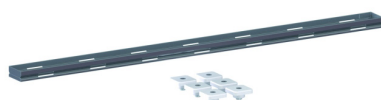
Prodotto					Copertura per scarico lineare Design			
Nr. art.	Codice EAN	Lunghezza mm	Larghezza mm	Info	Unità pz.	UV pz.	UI pz./scatola	Prezzo in CHF/pz.
300149	42 60650 87127 6	300	40	acciaio inox opaco spazzolato	1	1	1	107.20
300152	42 60650 87130 6	700	40	acciaio inox opaco spazzolato	1	1	1	172.80
300155	42 60650 87133 7	800	40	acciaio inox opaco spazzolato	1	1	1	185.30
300158	42 60650 87136 8	900	40	acciaio inox opaco spazzolato	1	1	1	192.20
300161	42 60650 87139 9	1100	40	acciaio inox opaco spazzolato	1	1	1	217.60



- Materiale:** ▲ Acciaio inox 1.4301
- Applicazione:** ▲ Incl. set di viti di regolazione
▲ Altezza regolabile 4.5–17 mm
- Classe di carico:** ▲ K 3, 300 kg
- Compatibile con:** ▲ Elemento doccia a scarico lineare con pendenza da un lato o da quattro lati

swisspor BOARD Copertura

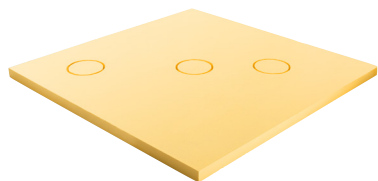
Prodotto					Copertura per scarico lineare piastrellabile individualmente			
Nr. art.	Codice EAN	Lunghezza mm	Larghezza mm	Info	Unità pz.	UV pz.	UI pz./scatola	Prezzo in CHF/pz.
300150	42 60650 87128 3	300	40	piastrellabile individualmente	1	1	1	150.90
300153	42 60650 87131 3	700	40	piastrellabile individualmente	1	1	1	178.40
300156	42 60650 87134 4	800	40	piastrellabile individualmente	1	1	1	187.20
300159	42 60650 87137 5	900	40	piastrellabile individualmente	1	1	1	192.80
300162	42 60650 87140 5	1100	40	piastrellabile individualmente	1	1	1	217.30



- Materiale:** ▲ Acciaio inox 1.4301
- Applicazione:** ▲ Per accogliere i singoli rivestimenti del pavimento
▲ Incl. set di viti di regolazione
▲ Basso regolabile in altezza di 5.25–18 mm
▲ Alto regolabile in altezza di 10.25–30 mm
- Classe di carico:** ▲ K 3, 300 kg
- Compatibile con:** ▲ Elemento doccia a scarico lineare con pendenza da un lato o da quattro lati

swisspor BOARD Elemento per sottostruttura

Prodotto						Elemento per sottostruttura		
Nr. art.	Codice EAN	Lunghezza	Larghezza	Spessore	Unità	UV	UI	Prezzo
		mm	mm	mm	pz.	pz.	pz./imb.	in CHF/pz.
300090	42 60650 87068 2	1200	1200	50	1	1	1	70.80
300091	42 60650 87069 9	1200	1200	80	1	1	1	95.10
300092	42 60650 87070 5	1800	900	50	1	1	1	79.40
300093	42 60650 87071 2	1800	900	80	1	1	1	107.40
300094	42 60650 87072 9	900	900	80	1	1	1	63.50



- Materiale:** ▲ Pannello con nucleo in polistirolo estruso (XPS)
- Applicazione:** ▲ Per il livellamento a determinate altezze da realizzare in loco
 ▲ Alternativa a fondi e massetti autolivellanti
 ▲ Può essere utilizzato per diverse varianti d'esecuzione
 ▲ Facile da maneggiare grazie ai fori di scarico preperforati

swisspor BOARD Protezione antincendio

Prodotto			Protezione antincendio per costruzione grezza 1			
Nr. art.	Codice EAN	DN	Unità	UV	UI	Prezzo
		mm	pz.	pz.	pz./scatola	in CHF/pz.
300174	42 60650 87152 8	50	1	1	1	205.50



- Materiale:** ▲ Elemento per costruzione grezza in metallo
- Esecuzione:** ▲ Elemento di inserimento, riempimento, staffa di supporto, Ausilio per cassaforma, manicotto insonorizzante e coperchio di protezione
- Applicazione:** ▲ Raccordo del tubo di plastica DN 50 tramite manicotto di giunzione
- Compatibile con:** ▲ Scarico puntuale Circo verticale (pagina 17)

Con licenza edilizia generale: Z-19.17-1543

swisspor BOARD Protezione antincendio

Prodotto			Protezione antincendio per costruzione grezza 2			
Nr. art.	Codice EAN	DN	Unità	UV	UI	Prezzo
		mm	pz.	pz.	pz./scatola	in CHF/pz.
300175	42 60650 87153 5	50	1	1	1	146.40



- Materiale:** ▲ Elemento per costruzione grezza in metallo
- Esecuzione:** ▲ Elemento di inserimento, riempimento, staffa di supporto, Ausilio per cassaforma, manicotto insonorizzante e coperchio di protezione
- Applicazione:** ▲ Raccordo del tubo di plastica DN 50 tramite manicotto di giunzione
- Compatibile con:** ▲ Scarico puntuale Basic verticale (pagina 15)
 ▲ Scarico puntuale sotto PVC verticale (pagina 19)
 ▲ Scarico lineare verticale (pagina 23)

Con licenza edilizia generale: Z-19.17-1543



3

Accessori

swisspor BOARD Accessori

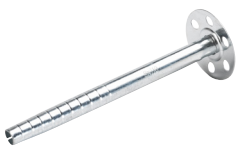
Prodotto							Tassello per isolamento a spirale	
Nr. art.	Codice EAN	Lunghezza mm	Diametro testa mm	Unità pz.	UV imb.	UI pz./imb.	Prezzo in CHF/pz.	
302629	42 60650 87338 6	32	14	1	1	100	1.50	



- Materiale:** ▲ Plastica rinforzata con fibra di vetro
- Applicazione:** ▲ Per il fissaggio di oggetti leggeri a swissporBOARD Pannelli da costruzione
▲ Per l'interno o l'esterno
- Caratteristiche:** ▲ Il punto di allineamento assicura un facile posizionamento e la foratura di swissporBOARD Pannello da costruzione
▲ Il blocco di rotazione inversa permette di svitare la vite senza che giri anche il tassello
- Colore:** ▲ Bianco
- Viti disponibili:** ▲ 4.0–4.5 mm o M4

swisspor BOARD Accessori

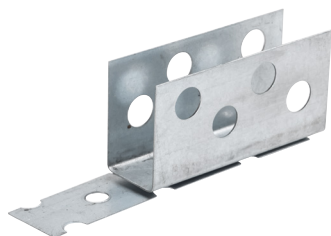
Prodotto							Tassello per isolamento	
Nr. art.	Codice EAN	Lunghezza mm	Foro per tassello mm	Unità pz.	UV imb.	UI pz./imb.	Prezzo in CHF/pz.	
300096	42 60650 87074 3	80	8	1	1	250	0.40	
300097	42 60650 87075 0	110	8	1	1	250	0.50	
300098	42 60650 87076 7	140	8	1	1	250	0.60	



- Materiale:** ▲ Acciaio zincato
- Applicazione:** ▲ Per il fissaggio di swissporBOARD Pannello da costruzione su calcestruzzo e tegole
▲ Montaggio semplice e veloce senza ulteriori espansori.
- Profondità foro:** ▲ Min. 60 mm

swisspor BOARD Accessori

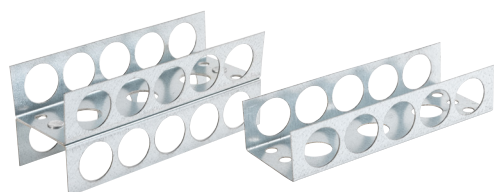
Prodotto							Connettore	
Nr. art.	Codice EAN	Dimensioni interne mm	Unità pz.	UV scatola	UI pz./scatola	Prezzo in CHF/pz.		
300099	42 60650 87077 4	20	1	1	100	1.90		
302628	42 60650 87341 6	20	1	1	20	2.10		



- Materiale:** ▲ Acciaio zincato
- Applicazione:** ▲ Per il fissaggio di elementi ad angolo e pannelli da costruzione swissporBOARD

swisspor BOARD Accessori

Prodotto								Profilo a U/Profilo a H	
Nr. art.	Codice EAN	Dimensioni interne mm	Lunghezza mm	Info	Unità imb.	UV imb.	UI pz./imb.	Prezzo in CHF/imb.	
302630	42 60650 87339 3	50	145	Profilo a H	1	1	2	53.80	
302631	42 60650 87340 9	50	145	Profilo a U	1	1	3	42.20	



- Materiale:** ▲ Acciaio zincato
- Applicazione:** ▲ Per il fissaggio di swissporBOARD Pannello da costruzione 50 mm.

swisspor BOARD Accessori

Prodotto								Rondella per isolamento	
Nr. art.	Codice EAN	Diametro esterno mm	Diametro del foro mm	Info	Unità scatola	UV scatola	UI pz./scatola	Prezzo in CHF/scatola	
300101	42 60650 87079 8	50	5	Zincato	1	1	100	18.40	
300102	42 60650 87080 4	60	5	Plastica	1	1	100	23.30	
300103	42 60650 87081 1	36	5.5	Acciaio inossidabile	1	1	100	28.20	



- Materiale:** ▲ Zincato, plastica o acciaio inox
- Applicazione:** ▲ Evita che le viti penetrino nel nucleo in XPS dei pannelli da costruzione swissporBOARD.

swisspor BOARD Accessori

Prodotto								Telo impermeabile flessibile	
Nr. art.	Codice EAN	Lunghezza m	Larghezza mm	Unità m/pz.	UV pz.	UI pz./scatola	Prezzo in CHF/m		
300104	42 60650 87082 8	30	1000	30	1	1	6.10		



- Materiale:** ▲ Telo impermeabile rivestito su ambo i lati
- Applicazione:** ▲ Telo impermeabile per la posa in piena aderenza con piastrelle e lastre
▲ Può essere impiegato in maniera flessibile all'interno come anche all'esterno
▲ Per pareti o pavimenti
▲ Per ambienti umidi senza acqua in pressione, per es. in bagno
- Caratteristiche:** ▲ Impermeabile, ma aperto alla diffusione del vapore acqueo
▲ Protegge i sottofondi sensibili all'umidità
▲ Resistente agli alcali
▲ Riempitivo di crepe
▲ Buona aderenza alle sostanze chimiche per l'edilizia
▲ Lavorazione veloce possibile
- Norma:** ▲ DIN 18534

swisspor BOARD Accessori

Prodotto							
Nastro sigillante speciale per linee di separazione di angoli, raccordi ed edifici							
Nr. art.	Codice EAN	Lunghezza	Larghezza	Unità	UV	UI	Prezzo
		m	mm	m/pz.	pz.	pz./scatola	in CHF/m
300105	42 60650 87083 5	20	250	20	1	1	2.50



- Materiale:** ▲ Nastro sigillante rivestito su ambo i lati
- Applicazione:** ▲ Per sigillare le linee di separazione di angoli, raccordi ed edifici
 ▲ Può essere impiegato in maniera flessibile all'interno come anche all'esterno
 ▲ Per pareti o pavimenti
 ▲ Per ambienti umidi senza acqua in pressione, per es. in bagno
- Caratteristiche:** ▲ Impermeabile, ma aperto alla diffusione del vapore acqueo
 ▲ Protegge i sottofondi sensibili all'umidità
 ▲ Resistente agli alcali
 ▲ Riempitivo di crepe
 ▲ Buona aderenza alle sostanze chimiche per l'edilizia
 ▲ Ottima estensibilità e proprietà reversibili
- Norma:** ▲ DIN 18534

swisspor BOARD Accessori

Prodotto							
Nastro sigillante speciale per linee di separazione di angoli e raccordi							
Nr. art.	Codice EAN	Lunghezza	Larghezza	Unità	UV	UI	Prezzo
		m	mm	m/pz.	pz.	pz./scatola	in CHF/m
300106	42 60650 87084 2	10	120	10	1	1	2.00
300107	42 60650 87085 9	50	120	50	1	1	1.70



- Materiale:** ▲ Nastro sigillante rivestito su ambo i lati
- Applicazione:** ▲ Per sigillare le linee di separazione di angoli e raccordi in piena aderenza con piastrelle e lastre
 ▲ Può essere impiegato in maniera flessibile all'interno come anche all'esterno
 ▲ Per pareti o pavimenti
 ▲ Per ambienti umidi senza acqua in pressione, per es. in bagno
- Caratteristiche:** ▲ Impermeabile, ma aperto alla diffusione del vapore acqueo
 ▲ Protegge i sottofondi sensibili all'umidità
 ▲ Resistente agli alcali
 ▲ Riempitivo di crepe
 ▲ Buona aderenza alle sostanze chimiche per l'edilizia
 ▲ Ottima estensibilità e proprietà reversibili
- Norma:** ▲ DIN 18534

swisspor BOARD Accessori

Prodotto								
Nastro sigillante speciale per linee di separazione di angoli e raccordi, autoadesivo								
Nr. art.	Codice EAN	Lunghezza m	Larghezza mm	Info	Unità m/pz.	UV pz.	UI pz./scatola	Prezzo in CHF/m
300108	42 60650 87086 6	20	120	selbstklebend	20	1	1	3.10



- Materiale:**
- ▲ Nastro sigillante rivestito in gomma butilica con protezione amovibile divisa al centro e sovrapposta
- Applicazione:**
- ▲ Per sigillare le linee di separazione di angoli e raccordi in piena aderenza con piastrelle e lastre
 - ▲ Può essere impiegato in maniera flessibile all'interno come anche all'esterno
 - ▲ Per pareti o pavimenti
 - ▲ Per ambienti umidi senza acqua in pressione, per es. in bagno
- Caratteristiche:**
- ▲ Autoadesivo, rivestimento su tutta la superficie
 - ▲ Impermeabile, ma aperto alla diffusione del vapore acqueo
 - ▲ Protegge i sottofondi sensibili all'umidità
 - ▲ Resistente agli alcali
 - ▲ Buona aderenza alle sostanze chimiche per l'edilizia
- Norma:**
- ▲ DIN 18534

swisspor BOARD Accessori

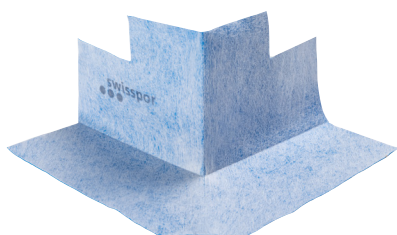
Prodotto							Angolo interno
Nr. art.	Codice EAN	Lunghezza laterale mm	Unità pz.	UV scatola	UI pz./scatola	Prezzo in CHF/pz.	
300109	42 60650 87087 3	118	1	1	10	5.30	
300110	42 60650 87088 0	118	1	1	25	5.00	



- Materiale:**
- ▲ Angolo interno finito rivestito su ambo i lati
- Applicazione:**
- ▲ Pezzo del sistema che può essere impiegato in maniera flessibile per la sigillatura dei giunti in piena aderenza con piastrelle e lastre
 - ▲ Per ambienti umidi senza acqua in pressione, per es. in bagno
 - ▲ Per ambienti bagnati con acqua in pressione, per es. le piscine
- Caratteristiche:**
- ▲ Impermeabile, ma aperto alla diffusione del vapore acqueo
 - ▲ Protegge i sottofondi sensibili all'umidità
 - ▲ Resistente agli alcali
 - ▲ Buona aderenza alle sostanze chimiche per l'edilizia
- Norma:**
- ▲ DIN 18534

swisspor BOARD Accessori

Prodotto							Angolo esterno
Nr. art.	Codice EAN	Lunghezza laterale mm	Unità pz.	UV scatola	UI pz./scatola	Prezzo in CHF/pz.	
300111	42 60650 87089 7	112	1	1	10	5.30	
300112	42 60650 87090 3	112	1	1	25	5.00	



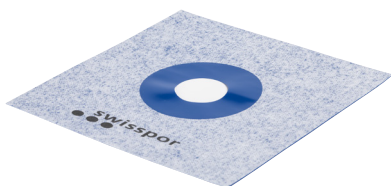
- Materiale:**
- ▲ Angolo esterno finito rivestito su ambo i lati
- Applicazione:**
- ▲ Pezzo del sistema che può essere impiegato in maniera flessibile per la sigillatura dei giunti in piena aderenza con piastrelle e lastre
 - ▲ Per ambienti umidi senza acqua in pressione, per es. in bagno
 - ▲ Per ambienti bagnati con acqua in pressione, per es. le piscine
- Caratteristiche:**
- ▲ Impermeabile, ma aperto alla diffusione del vapore acqueo
 - ▲ Protegge i sottofondi sensibili all'umidità
 - ▲ Resistente agli alcali
 - ▲ Buona aderenza alle sostanze chimiche per l'edilizia
- Norma:**
- ▲ DIN 18534

Prodotto		Manicotto di tenuta per scarichi a pavimento					
Nr. art.	Codice EAN	Lunghezza mm	Larghezza mm	Unità pz.	UV scatola	UI pz./scatola	Prezzo in CHF/pz.
300113	42 60650 87091 0	425	425	1	1	10	12.60



- Materiale:** ▲ Manicotto per pavimento rivestito su ambo i lati
- Applicazione:** ▲ Per l'impermeabilizzazione degli scarichi a pavimento
▲ Sotto i rivestimenti in ceramica in docce e ambienti umidi
▲ Può essere impiegato in maniera flessibile all'interno come anche all'esterno
- Caratteristiche:** ▲ Possibilità di taglio individuale in cantiere
▲ Impermeabile, ma aperto alla diffusione del vapore acqueo
▲ Protegge i sottofondi sensibili all'umidità
▲ Resistente agli alcali
▲ Riempitivo di crepe
▲ Buona aderenza alle sostanze chimiche per l'edilizia
- Norma:** ▲ DIN 18534

Prodotto		Manicotto di tenuta per boccole per tubi							
Nr. art.	Codice EAN	Lunghezza mm	Larghezza mm	Foro centrale mm	Dilata- zione mm	Unità pz.	UV scatola	UI pz./scatola	Prezzo in CHF/pz.
300114	42 60650 87092 7	130	130	ø 8	30	1	1	25	5.70
300115	42 60650 87093 4	140	140	ø 15	40	1	1	25	6.00
300116	42 60650 87094 1	180	180	ø 35	80	1	1	25	7.70
300117	42 60650 87095 8	215	215	ø 48	115	1	1	25	9.10



- Materiale:** ▲ Manicotto di tenuta rivestito su ambo i lati con membrana altamente flessibile
- Applicazione:** ▲ Per l'impermeabilizzazione delle boccole per tubi
▲ Zona dilatabile centrale per un montaggio facilitato sul tubo
▲ Può essere impiegato in maniera flessibile all'interno come anche all'esterno
- Caratteristiche:** ▲ Impermeabile, ma aperto alla diffusione del vapore acqueo
▲ Protegge i sottofondi sensibili all'umidità
▲ Resistente agli alcali
▲ Buona aderenza alle sostanze chimiche per l'edilizia
- Norma:** ▲ DIN 18534
- ▲ 300114 Per diametro tubi da 12 a 22mm (per es. ½ pollice)
▲ 300115 Per diametro tubi da 22 a 37mm (per es. ¾ pollice)
▲ 300116 Per diametro tubi da 51 a 85mm (per es. tubi HT)
▲ 300117 Per diametro tubi da 69 a 110mm

swisspor BOARD Accessori

Prodotto					Supporto di montaggio per zone di dilatazione			
Nr. art.	Codice EAN	Altezza mm	Diametro mm	Unità pz.	UV scatola	UI pz./scatola	Prezzo in CHF/pz.	
300118	42 60650 87096 5	30	32	1	1	20	2.00	



- Materiale:** ▲ Supporto di montaggio per zone di dilatazione in polipropilene
- Applicazione:** ▲ Per l'impermeabilizzazione sicura del manicotto di tenuta in corrispondenza del passaggio del tubo, nonostante i tappi idraulici e senza prolungamento del tubo
- ▲ Facile da maneggiare, risultato perfetto
- ▲ Può essere impiegato in maniera flessibile all'interno come anche all'esterno
- Caratteristiche:** ▲ Strumento di misurazione dei dislivelli integrato
- ▲ Sezione di rottura centrale per l'accorciamento dell'utensile

swisspor BOARD Accessori

Prodotto					Angolo per pannello doccia				
Nr. art.	Codice EAN	Lunghezza mm	Larghezza mm	Altezza mm	Info	Unità pz.	UV scatola	UI pz./scatola	Prezzo in CHF/pz.
300119	42 60650 87097 2	120	120	20	scalino a sinistra	1	1	5	5.80
300120	42 60650 87098 9	120	120	20	scalino a destra	1	1	5	5.80
300121	42 60650 87099 6	120	120	28	scalino a sinistra	1	1	5	6.30
300122	42 60650 87100 9	120	120	28	scalino a destra	1	1	5	6.30



- Materiale:** ▲ Angolo per pannello doccia rivestito su ambo i lati
- Applicazione:** ▲ Componente di sistema per l'impermeabilizzazione dei giunti di transizione tra gli elementi doccia e la parete
- ▲ Per aree doccia a livello del pavimento in bagni privati e pubblici
- Caratteristiche:** ▲ Con uno scalino verso sinistra o destra di 20/28mm
- ▲ Impermeabile, ma aperto alla diffusione del vapore acqueo
- ▲ Protegge i sottofondi sensibili all'umidità
- ▲ Resistente agli alcali
- ▲ Buona aderenza alle sostanze chimiche per l'edilizia
- Norma:** ▲ DIN 18534

swisspor BOARD Accessori

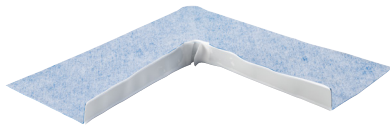
Prodotto						Nastro sigillante per piatti doccia e vasche			
Nr. art.	Codice EAN	Lunghezza m	Larghezza mm	Info	Unità m/pz.	UV scatola	UI pz./scatola	Prezzo in CHF/m	
300123	42 60650 87101 6	20	120	autoadesivo	20	1	1	3.40	



- Materiale:** ▲ Nastro sigillante rivestito su ambo i lati
- Applicazione:** ▲ Componente di sistema per le impermeabilizzazioni perimetrali dei piatti doccia e delle vasche
▲ Per i raccordi alle superfici impermeabilizzate
- Caratteristiche:** ▲ Strisce in butile autoadesive 18mm
▲ Impermeabile, ma aperto alla diffusione del vapore acqueo
▲ Protegge i sottofondi sensibili all'umidità
▲ Resistente agli alcali
▲ Riempitivo di crepe
▲ Buona aderenza alle sostanze chimiche per l'edilizia
- Norma:** ▲ DIN 18534

swisspor BOARD Accessori

Prodotto						Angolo multifunzione			
Nr. art.	Codice EAN	Lunghezza mm	Larghezza mm	Altezza mm	Info	Unità pz.	UV scatola	UI pz./scatola	Prezzo in CHF/pz.
300124	42 60650 87102 3	247	100	25	autoadesivo	1	1	3	13.60



- Materiale:** ▲ Angolo multifunzione rivestito su ambo i lati
- Applicazione:** ▲ Componente di sistema per impermeabilizzazioni flessibili
▲ Utilizzo multifunzionale nelle zone angolari di docce e vasche
- Caratteristiche:** ▲ Strisce in butile autoadesive 18mm
▲ Impermeabile, ma aperto alla diffusione del vapore acqueo
▲ Protegge i sottofondi sensibili all'umidità
▲ Resistente agli alcali
▲ Buona aderenza alle sostanze chimiche per l'edilizia
- Norma:** ▲ DIN 18534

swisspor BOARD Accessori

Prodotto						Nastro resistente al taglio Cut Protector			
Nr. art.	Codice EAN	Lunghezza m	Larghezza mm	Info	Unità m/pz.	UV pz.	UI pz./scatola	Prezzo in CHF/m	
300125	42 60650 87103 0	10	50		10	1	1	11.90	



- Materiale:** ▲ Nastro in tessuto speciale con finitura idrorepellente
- Applicazione:** ▲ Per proteggere l'impermeabilizzazione in piena aderenza durante il cambio dei giunti di manutenzione
▲ Fissare le componenti di sistema dietro i giunti di manutenzione come misura precauzionale
- Caratteristiche:** ▲ Impedisce di danneggiare l'impermeabilizzazione durante il ritaglio dei giunti elastici
▲ Autoadesivo, rivestimento su tutta la superficie
▲ Resistente agli alcali
- Norma:** ▲ Raccomandazione secondo DIN 18534

swisspor BOARD Accessori

Prodotto								Nastro rinforzato
Nr. art.	Codice EAN	Lunghezza m	Larghezza mm	Info	Unità pz.	UV imb.	UI pz./imb.	Prezzo in CHF/pz.
300126	42 60650 87104 7	25	120	autoadesivo	1	1	5	21.20



- Materiale:** ▲ Tessuto speciale in fibre di vetro con rivestimento resistente agli alcali
- Applicazione:** ▲ Per il collegamento e il fissaggio dei giunti a contatto delle lastre da costruzione
- Caratteristiche:**
- ▲ Autoadesivo
 - ▲ Stabilità di forma
 - ▲ Resistenza: Ordito: ca. 850N/5 cm
Trama: ca. 850N/5 cm
 - ▲ Dimensioni della maglia: 4,4 mm × 4,8 mm

swisspor BOARD Accessori

Prodotto								Nastro per giunti a contatto
Nr. art.	Codice EAN	Lunghezza m	Larghezza mm	Info	Unità pz.	UV pz.	UI pz./imb.	Prezzo in CHF/pz.
300127	42 60650 87105 4	25	70		1	1	1	17.00



- Materiale:** ▲ Tessuto speciale in fibre di vetro con rivestimento resistente agli alcali
- Applicazione:** ▲ Per il collegamento e il fissaggio dei giunti a contatto delle lastre da costruzione
- Caratteristiche:**
- ▲ Stabilità di forma
 - ▲ Resistenza: Ordito: ca. 850N/5 cm
Trama: ca. 850N/5 cm
 - ▲ Dimensioni della maglia: 4,4 mm × 4,8 mm

swisspor BOARD Accessori

Prodotto								Adesivo e sigillante ibrido
Nr. art.	Codice EAN	Contenuto g	Info	Unità pz.	UV scatola	UI pz./scatola	Prezzo in CHF/pz.	
300128	42 60650 87106 1	430	Colore: bianco	1	1	12	18.40	



- Applicazione:**
- ▲ Per incollature all'interno e all'esterno su sottofondi in legno, pietra, calcestruzzo, metallo e la maggior parte dei materiali sintetici
 - ▲ Per sigillare giunture, raccordi e giunti di movimento
 - ▲ Applicazione versatile, anche in ambienti permanentemente bagnati con acqua in pressione, per es. le piscine.
- Caratteristiche:**
- ▲ Incollaggio permanentemente elastico
 - ▲ Ampio spettro di adesione
 - ▲ Resistente al gelo e alle temperature
 - ▲ Privo di solventi
 - ▲ Inodore
 - ▲ Buona resistenza ai raggi UV
- Contenuto:** ▲ 430 g a cartuccia
- Colore:** ▲ Bianco

swisspor BOARD Accessori

Prodotto							Colla PU per posa
Nr. art.	Codice EAN	Contenuto	Info	Unità	UV	UI	Prezzo
		g		pz.	scatola	pz./scatola	in CHF/pz.
300129	42 60650 87107 8	435	Colore: beige	1	1	12	12.70



Applicazione:

- ▶ Per incollaggi altamente resistenti in ambienti interni su sottofondi in legno, pietra, metallo, pietra naturale, ceramica ed elementi isolanti

Caratteristiche:

- ▶ Stabile
- ▶ Indurimento rapido
- ▶ Priva di solventi
- ▶ Altissima resistenza adesiva
- ▶ Compatibile con la pietra naturale
- ▶ Può essere levigata, rivestita e verniciata

Contenuto:

- ▶ 435 g a cartuccia

Colore:

- ▶ Beige

swisspor BOARD Accessori

Prodotto				Set per l'impermeabilizzazione sicura di giunti a contatto		
Nr. art.	Codice EAN	Unità	UV	UI	Prezzo	
		set	imb.	set/imb.	in CHF/set	
300131	42 60650 87109 2	1	1	1	91.10	



Applicazione:

- ▶ Per l'impermeabilizzazione sicura dei giunti tra lastre da costruzione ed elementi doccia swissporBOARD

Contenuto:

- ▶ Malta sigillante flessibile monocomponente, 3.5kg
- ▶ Angoli interni finiti rivestiti su ambo i lati, 2 pezzi
- ▶ Nastro sigillante speciale per linee di separazione di angoli e raccordi, 10m

swisspor BOARD Parti di ricambio

Prodotto			Parti di ricambio per elementi doccia			
Nr. art.	Codice EAN	Info	Unità pz.	UV pz.	UI pz./imb.	Prezzo in CHF/pz.
300206	42 60650 87227 3	Supporto con griglia	1	1	1	65.60
300210	42 60650 87231 0	Set di viti di regolazione per pietra naturale (set di articoli)	1	1	1	12.70

All'occorrenza, saremo lieti di offrirvi ulteriori parti di ricambio per elementi doccia.



300206

Supporto con griglia in acciaio inox

Per scarico puntuale Basic e Circo



300210

Set di viti di regolazione per pietra naturale

Altezza regolabile, in combinazione con rivestimenti in pietra naturale



4

**Condizioni di
vendita e di fornitura**

Condizioni di vendita e di fornitura
di swisspor AG, CH-6312 Steinhausen,
in seguito denominata «fornitore».

1. Offerte

Generalmente le offerte non sono da ritenersi vincolanti, salvo accordi specifici.

2. Prezzi

Nei prezzi non è compresa l'IVA. Ci riserviamo espressamente eventuali adeguamenti dei prezzi, anche senza preavviso, dovuti in particolare al rincaro delle materie prime, ad aumenti dei costi dei subappaltatori, dei costi di trasporto o a variazioni dei tassi di cambio.

3. Termini di consegna

I termini di consegna vengono definiti con particolare cura. Tuttavia, il fornitore si riserva espressamente eventuali modifiche di detti termini. Le consegne non effettuate o eseguite con ritardo non autorizzano l'acquirente a recedere dalla sua ordinazione né a far valere diritti di nessun tipo, quali eventuali indennizzi o fatturazione del ritardo. Sono ammesse consegne parziali.

4. Fornitura

4.1. 4.1. Salvo accordi in deroga, la spedizione viene effettuata secondo le condizioni stabilite dal fornitore. Il trasporto della merce è a carico e a rischio dell'acquirente. Lo scarico è di competenza del destinatario della merce.

4.2. 4.2. Le forniture a partire da un valore netto di CHF 3'000.00 vengono effettuate franco cantiere, magazzino o stazione accessibili tramite autocarro. Le tasse sul traffico (TTPCP/ Supplemento colonne traffico) vengono addebitate applicando lo 0.4 % sul valore netto della merce.

Per le forniture con un valore netto della merce inferiore a CHF 3'000.00 senza indicazioni sui tempi di consegna, viene inoltre addebitata una tassa di trasporto di CHF 150.00. Per le forniture con un valore netto della merce inferiore a CHF 3'000.00 con termini di consegna fissi o finestre di consegna, la tassa di trasporto aumenta a CHF 180.00.

A causa dell'incremento del volume di traffico e delle ore di congestione, per le forniture con termini di consegna fissi o finestre di consegna, ci riserviamo una variabile sull'orario di recapito di +/- un'ora. Per le ordinazioni express effettuate dopo le 11.00 con termini di consegna fissi per il giorno seguente, viene addebitato un supplemento di CHF 80.00, qualora le nostre capacità logistiche permettano di eseguire la fornitura. Ciò vale anche per tutte le ordinazioni con consegna il giorno stesso.

Per la spedizione di pacchetti vengono addebitati CHF 30.00 a pacchetto. Per il ritiro merce presso l'azienda viene addebitato un supplemento per piccolo importo di CHF 30.00 per un valore netto della merce inferiore a CHF 750.00

4.3. 4.3 Per le forniture nei luoghi indicati a pag. 144 – 145 viene addebitato un supplemento di CHF 150.00 per camion.

4.4. 4.4 Per le consegne con il sistema di trasporto BIG MAMMA vedi pag. 146 – 147 del listino prezzi: per ogni pianale vengono addebitati CHF 75.00.

Per le consegne con il sistema di trasporto BIG MAMMA light vedi pag. 148 – 149 del listino prezzi: per ciascun imballo vengono addebitate CHF 10.00, somma forfettaria minima CHF 25.00 per ordine.

Panoramica dei costi logistici:

Tassa di trasporto per forniture merce con valore inferiore a CHF 3'000.00	CHF 150.00
Supplemento TTPCP sul valore netto della merce generalmente	0,4 %
Ritiro merce con valore inferiore CHF 750.00	CHF 30.00
Forniture express ordinate dopo le 11.00 del giorno prima	CHF 80.00
Sovrattassa in base alla lista delle località alle pagg. 144 – 145	CHF 150.00
BIG MAMMA MAMMA per ciascun pianale:	CHF 75.00
BIG MAMMA Light per pacco:	CHF 10.00
BIG MAMMA Light tariffa forfettaria minima fino a 2 pacchi:	CHF 25.00

4.5. 4.5 Scarico: Lo scarico è di competenza del destinatario della merce. Se, all'ora e nel luogo prestabiliti, il destinatario non provvede a ricevere e a scaricare la merce in modo appropriato, vengono applicate le seguenti tariffe forfettarie di scarico. La ditta non si assume nessuna responsabilità per quanto riguarda lo stato, la completezza e il luogo di scarico della merce.

Tariffe forfettarie di scarico: CHF 200.00 fino a 40 m³ o 15 palette, CHF 400.00. sopra i 40 m³ o le 15 palette.

4.6. 4.6 Per ogni paletta EURO viene addebitato un costo di CHF 15.00, dei quali ne vengono rimborsati 11.00 se la paletta è riconsegnata in buono stato. Per il ritorno delle palette, nello stesso quantitativo delle palette che sono state consegnate, non sono previsti costi di spedizione aggiuntivi, a condizione che la restituzione avvenga assieme alla fornitura del materiale. Se le palette ritirate sono di un quantitativo superiore a quelle fornite, verrà rimborsato un costo di CHF 9.00 per paletta aggiuntiva. Se le palette devono essere ritirate in un secondo tempo, viene rimborsato un costo di CHF 7.00 a paletta e una spesa di trasporto forfettaria di CHF 150.00. Vale il principio per cui possono essere restituite tante palette quante quelle che sono state fornite. swisspor esegue un controllo delle palette per ogni cliente.

4.7. 4.7 La consegna avviene ad unità di imballaggio chiusa. In via eccezionale si effettuano anche consegne di unità di imballaggio aperte con un supplemento di CHF 40.00.

Panoramica dei costi di movimentazione e per lo scambio e la gestione delle palette:

Tariffe forfettarie di scarico da parte di swisspor AG fino a 40 m ³	CHF 200.00
Tariffe forfettarie di scarico da parte di swisspor AG fino a 15 palett	CHF 200.00
Tariffe forfettarie di scarico da parte di swisspor AG a partire da 40 m ³	CHF 400.00
Tariffe forfettarie di scarico da parte di swisspor AG a partire da 15 palett	CHF 400.00
Fatturazione delle palette EURO, generalmente per pezzo	CHF 15.00
Rimborso palette EURO per pezzo, se riconsegnate in buono stato	CHF 11.00
Rimborso palette EURO per il ritiro di quantità superiori a quelle di fornitura	CHF 9.00
Rimborso palette EURO per il ritiro in un secondo tempo	CHF 7.00
Spesa di trasporto forfettaria per il ritiro di palette EURO in un secondo tempo	CHF 150.00
Supplemento per la consegna di unità di imballaggio aperte	CHF 40.00

5. Trasporto e stoccaggio

I materiali isolanti swisspor devono essere tenuti al riparo dai raggi diretti del sole e dall'umidità. I pannelli isolanti devono essere stoccati su una superficie piana e pulita. Per coprire i materiali isolanti evitare le pellicole scure o trasparenti. I teli bituminosi impermeabili al bitume polimero swisspor BIKUTOP / BIKUTOP LL devono essere tenuti al riparo dai raggi diretti del sole. Evitare un eccessivo apporto di calore (> 30°C). Inoltre i rotoli devono essere stoccati in un luogo asciutto e in posizione verticale su un fondo piano.

6. Reclami

Eventuali difetti o mancanze devono essere notificati per iscritto al fornitore immediatamente dopo ricezione della merce. Se il reclamo è ritenuto giustificato, il fornitore ha la facoltà di decidere se intende sostituire la merce a proprie spese o emettere una nota di credito per il valore al netto della merce. Per i danni consecutivi al difetto (p.es. indennizzo dei costi per lavori o materiali forniti da altri costruttori) o qualsiasi altro danno indiretto (in particolare per danni patrimoniali, perdite di guadagno in seguito ad interruzione d'esercizio) il fornitore risponde nei limiti e nei termini stabiliti dalla legge.

7. Ritorno merce

Il ritorno della merce rimane un'eccezione e avviene solamente previo consenso di swisspor AG. Non viene accettata la restituzione della merce che swisspor ha prodotto o comprato su ordinazione. I prodotti devono essere ritornati nel loro imballaggio originale e in buona condizione. Eventuali costi legati al ritorno della merce vanno a carico dell'acquirente. Una volta verificato il buono stato della merce riconsegnata, il costo della merce viene restituito, sottraendo però il 30 % del suo valore netto per un minimo di CHF 150.00.

8. Servizi

I servizi offerti da swisspor AG comprendono anche la realizzazione di piani nel campo delle isolazioni in pendenza, degli isolamenti VIP a prestazioni elevate. La creazione e la prima modifica dei piani viene effettuata gratuitamente da swisspor AG. A partire dalla seconda modifica (versione 3) da parte del cliente, swisspor AG fattura un supplemento di servizio di CHF 85.00/ora.

9. Garanzie e responsabilità

La garanzia di qualità inizia a partire dal collaudo in cantiere della merce in questione, ma al più tardi 6 mesi dopo la consegna dei prodotti da parte del fornitore. L'acquirente ha l'obbligo di verificare l'ineccepibilità della fornitura, a livello sia qualitativo sia quantitativo, immediatamente dopo ricezione della merce; eventuali difetti o mancanze vanno notificati tempestivamente per iscritto al fornitore. Per i difetti visibili, il termine di garanzia (= termine di notifica) è di 2 anni, mentre per i difetti non visibili il termine di garanzia (= termine di notifica) è di 5 anni, a condizione che l'acquirente notifichi il difetto al fornitore immediatamente dopo averne preso atto e che sussistano le ulteriori condizioni per far valere i diritti. Tutti i diritti si estinguono entro 5 anni dal collaudo in cantiere della merce in questione, ma al più tardi 66 mesi dopo la consegna dei prodotti da parte del fornitore. La garanzia swisspor nella versione determinante alla data della consegna costituisce parte integrante del contratto cui si riferiscono le presenti condizioni di vendita e di fornitura.

10. Condizioni di pagamento

Le nostre fatture devono essere pagate entro 30 giorni dalla data della fattura. Il fornitore è autorizzato a richiedere il rimborso di sconti dedotti a titolo ingiustificato. In caso di ritardi nel pagamento vengono contabilizzati all'acquirente, senza intimazione formale, gli interessi di mora pari al 6 % a partire dal giorno di scadenza della fattura. Ci riserviamo il diritto di inoltrare delle richieste d'informazione sui processi di pagamento della clientela e di valutarne gli esiti.

La merce fornita rimane di nostra proprietà sino al suo completo pagamento. In caso di vendita, l'acquirente cede alla nostra società tutti i diritti maturati nei confronti del suo cliente (incl. controprestazione per l'esecuzione di lavori) pari all'ammontare del valore della merce venduta con riserva di proprietà (come da importo in fattura).

11. Distinta del materiale

Le dichiarazioni dei valori relativi al consumo medio hanno carattere indicativo. Le distinte del materiale elaborate dal fornitore richiedono una verifica da parte dell'acquirente, che peraltro ne assume i rischi.

12. Campo d'applicazione

Le presenti condizioni di vendita e di fornitura si applicano a partire dall'emissione di un ordine, rispettivamente dall'allestimento dell'offerta, e sono considerate accettate sia dall'acquirente che dal fornitore.

13. Progetti e studi preliminari

I progetti e gli studi preliminari, compreso l'allestimento di modelli e prototipi, eseguiti dal fornitore su richiesta della parte interessata, rimangono di proprietà del fornitore e non possono essere ceduti né messi a disposizione di terzi. Il fornitore si riserva di fatturare i costi per progetti e studi preliminari.

14. Forniture supplementari

Nel caso di componenti sagomati e fresati nonché di materiale segato a misura specifica o di lavorazioni speciali, ai fini di una pianificazione razionale della fabbricazione il fornitore si riserva una fornitura supplementare pari al 10 % in più rispetto alla quantità ordinata.

15. Luogo d'adempimento e foro competente

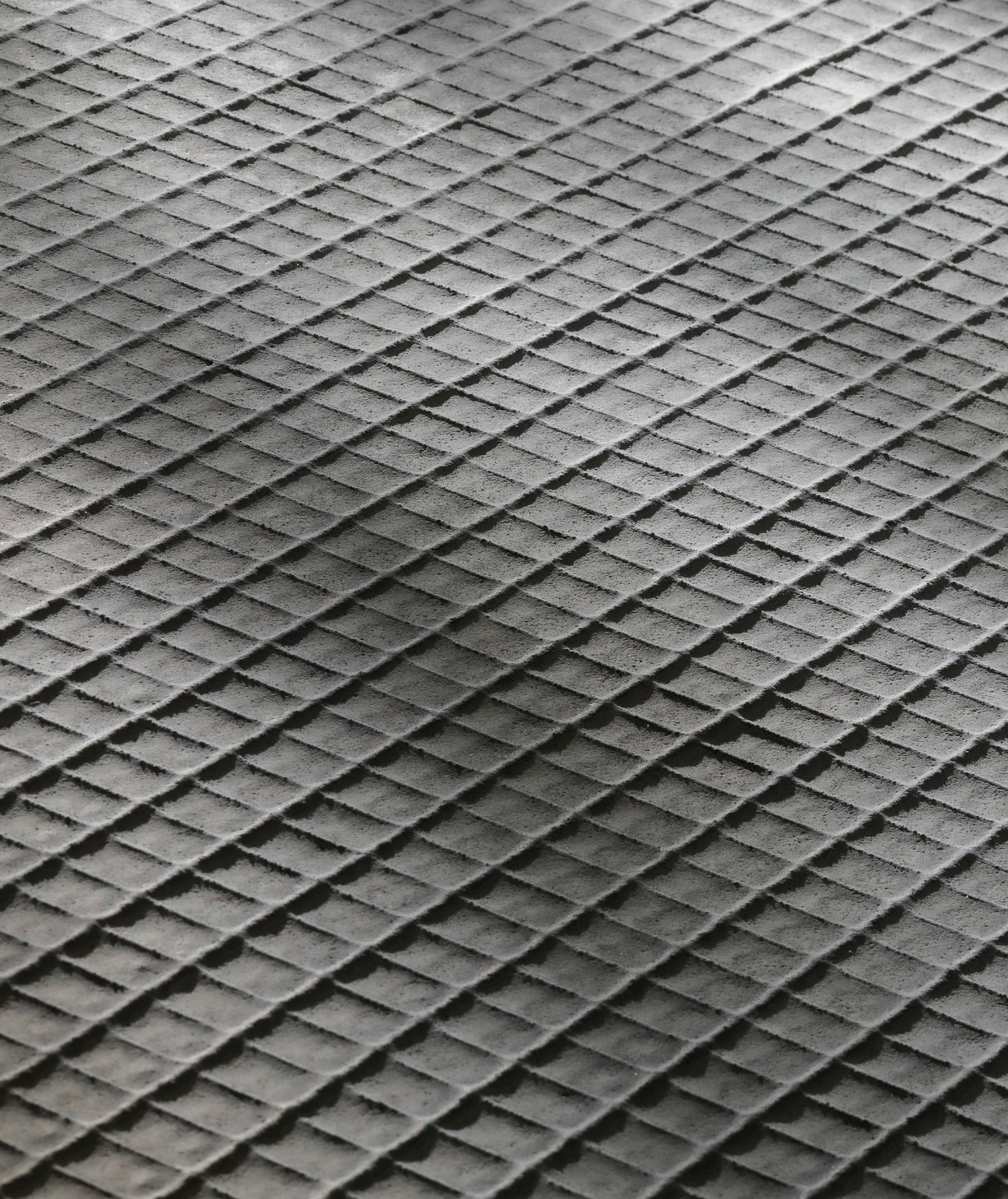
Unico foro competente: CH-6312 Steinhausen (Canton Zugo). Diritto applicabile: Codice delle obbligazioni svizzero, esclusa la Convenzione delle Nazioni Unite sui contratti di compravendita internazionale di merci.

Località soggette a sovrattassa

CAP	Luogo	CAP	Luogo	CAP	Luogo	CAP	Luogo
1656	Jaun	1944	La Fouly VS	1976	Erde	3906	Saas Fee
1659	Flendruz	1945	Chandonne (Liddes)	1976	Premploz	3907	Simplon Dorf
1660	La Lécherette	1945	Chez Petit (Liddes)	1977	Icogne	3907	Simplon Hospiz
1669	Les Sciernesd'Albeuve	1945	Dranse (Liddes)	1978	Lens	3907	Gabi
1820	Sonchaux	1945	Fontaine Dessous (Liddes)	1981	Vex	3907	Gondo
1824	Caux	1945	Fontaine Dessus (Liddes)	1982	Euseigne	3908	Saas Balen
1832	Chamby	1945	Fornex (Liddes)	1983	Evolène	3910	Saas Grund
1832	Villard-sur-Chamby	1945	Les Moulins VS (Liddes)	1983	Lanna	3913	Rosswald
1833	Les Avants	1945	Liddes	1984	Les Haudères	3914	Blatten b. Naters
1854	Leysin	1945	Palasuit (Liddes)	1984	La Tour VS	3914	Belalp
1862	Les Mosses	1945	Petit Vichères (Liddes)	1985	La Forclas VS	3916	Ferden
1862	La Comballaz	1945	Rive Haute (Liddes)	1985	La Sage	3917	Goppenstein
1863	Le Sépey	1945	Vichères (Liddes)	1985	Villa (Evolène)	3917	Kippel
1864	Vers l'Eglise	1946	Bourg-St-Pierre	1986	Arolla	3918	Wiler
1865	Les Diablerets	1948	Fionnay	1987	Hérémente	3919	Blatten
1866	La Forclaz	1948	Lourtier	1987	Mâche	3920	Zermatt *
1873	Val d'Illicz	1948	Sarreyer	1988	Thyon-Les Collons	3922	Eisten
1873	Champoussin	1961	Vernamiège	1988	Thyon	3922	Kalpetran
1873	Les Crosets	1965	Savièse	1988	Les Collons	3922	Stalden VS
1874	Champéry	1965	Chandolin (Savièse)	1991	Arvillard (Salins)	3923	Törbel
1875	Morgins	1965	Diolly (Savièse)	1991	Misériez (Salins)	3924	St. Niklaus VS
1882	Gryon	1965	Drône (Savièse)	1991	Pravidondaz (Salins)	3924	Gasenried
1884	Villars-sur-Ollon	1965	Granois (Savièse)	1991	Salins	3925	Grächen
1884	Arveyes	1965	La Muraz (Savièse)	1991	Turin (Salins)	3926	Embd
1884	Huémaz	1965	Mayens-de-la-Zour (Savièse)	1992	Crête-à-l'Oeil (Les Agettes)	3927	Herbriggen
1884	Bretaye	1965	Monteiller (Savièse)	1992	Les Mayens-de-Sion	3928	Randa
1885	Chesières	1965	Ormône (Savièse)	1992	Les Agettes	3929	Täsch
1896	Miex	1965	Roumaz (Savièse)	1992	La Vernaz	3932	Visperterminen
1899	Torgon	1965	St-Germain (Savièse)	1993	Veysonnaz	3933	Staldenried
1905	Allesse	1966	Ayent	1993	Clèbes	3934	Zeneggen
1905	Champex-d'Allesse	1966	Argnou (Ayent)	1996	Baar (Nendaz)	3935	Bürchen
1911	Mayens-de-Chamoson	1966	Blignou (Ayent)	1996	Fey	3943	Eischoll
1911	Ovronnaz	1966	Botyre (Ayent)	1996	Condémines	3944	Unterbäch VS
1912	Dugny (Leytron)	1966	Fortunau (Ayent)	1996	Saclentse	3947	Ergisch
1912	Montagnon (Leytron)	1966	La Place (Ayent)	1996	Beuson (Nendaz)	3954	Leukerbad
1912	Produit (Leytron)	1966	Luc (Ayent)	1996	Bieudron (Nendaz)	3955	Albinen
1914	Auddes-sur-Riddes	1966	Saxonne (Ayent)	1996	Brignon (Nendaz)	3956	Guttet-Feschel
1914	Isérables	1966	Signèse (Ayent)	1997	Basse-Nendaz	3957	Bratsch
1918	La Tzoumaz	1966	St-Romain (Ayent)	1997	Haute-Nendaz	3957	Erschmatt
1918	Mayens-de-Riddes	1966	Villa (Ayent)	1997	Sornard	3961	Vissoie
1922	Salvan	1968	Mase	1997	Siviez	3961	St-Luc
1922	Les Granges	1969	St-Martin VS	3712	Niesen Kulm	3961	Chandolin
1923	Le Trétien	1969	Liez	3801	Interlaken Ausgänge	3961	Ayer
1923	Les Marécottes	1969	Trogne	3801	Eigergletscher	3961	Mission
1925	Finhaut	1969	Suen	3801	Jungfrauoch	3961	Zinal
1925	Le Châtelard VS	1969	Eison	3818	Grindelwald	3961	Grimentz
1927	Chemin	1971	Champlan (Grimisuat)	3823	Wengen	3961	St-Jean VS
1928	Ravoire	1971	Grimisuat	3823	Kleine Scheidegg	3962	Montana-Vermala
1929	Trient	1972	Anzère	3825	Mürren	3963	Crans-sur-Sierre
1933	Vens	1973	Nax	3826	Gimmelwald	3963	Crans-Montana
1934	Bruson	1974	Arbaz	3860	Brünig	3963	Montana
1936	Verbier	1975	St-Séverin	3863	Gadmen	3963	Aminona
1937	Somlaproz (Orsières)	1975	Sensine	3863	Nessental	3967	Vercorin
1938	Champex-Lac	1975	Bluche	3864	Guttannen	3971	Chermignon
1942	Levron	1976	Aven	3901	Rothwald	3971	Chermignon-d'en-Bas
1943	Praz-de-Fort	1976	Daillon	3905	Saas Almagell	3971	Ollon VS

CAP	Luogo	CAP	Luogo	CAP	Luogo	CAP	Luogo
3972	Miège	6690	Cavergno	7186	Segnas	7515	Sils/Segl Baselgia
3973	Venthône	6693	Broglio	7186	Mompé Tujetsch	7516	Maloja
3974	Mollens VS	6694	Prato-Sornico	7187	Camischolas	7517	Plaun da Lej
3975	Randogne	6695	Peccia	7188	Sedrun	7522	La Punt-Chamues-ch
3982	Bitsch	6695	Piano di Peccia	7189	Rueras	7523	Madulain
3983	Bister	6696	Fusio	7260	Davos Dorf	7524	Zuoz
3983	Filet	6718	Olivone	7265	Davos Wolfgang	7525	S-chanf
3983	Goppisberg	6872	Salorino	7270	Davos Platz	7526	Cinuos-chel
3983	Greich	7026	Maladers	7270	Davos Platz 1	7527	Brail
3983	Mörel	7027	Castiel	7270	Davos 4	7530	Zernez
3984	Fiesch	7027	Lüen	7270	Schatzalp	7532	Tschierv
3984	Fieschertal	7027	Calfreisen	7272	Davos Clavadel	7533	Fuldera
3985	Münster VS	7028	St. Peter	7276	Davos Frauenkirch	7534	Lü
3985	Geschinen	7028	Pagig	7277	Davos Glaris	7535	Valchava
3986	Ried-Mörel	7029	Peist	7278	Davos Monstein	7536	Sta. Maria Val Müstair
3987	Riederalp	7050	Arosa	7312	Pfäfers	7537	Müstair
3988	Ulrichen	7050	Innerarosa	7313	St. Margrethenberg	7542	Susch
3988	Obergesteln	7056	Molinis	7314	Vadura	7543	Lavin
3989	Biel VS	7057	Langwies	7315	Vättis	7545	Guarda
3989	Ritzingen	7057	Sapün	7317	Valens	7546	Ardez
3989	Selkingen	7058	Litzirüti	7317	Balen-Gassaura	7550	Scuol
3989	Niederwald	7063	Praden	7317	Vasön	7551	Ftan
3989	Blitzingen	7064	Tschiertschen	7325	Schwendi im Weisstannental	7552	Vulpera
3991	Betten	7082	Vaz/Obervaz	7326	Weisstannen	7553	Tarasp
3992	Bettmeralp	7104	Versam	7404	Feldis/Veulden	7554	Sent
3993	Grensiols	7104	Arezen	7431	Thusis Ausgänge	7554	Crusch
3994	Lax	7106	Tenna	7431	Mutten	7556	Ramosch
3994	Martisberg	7107	Safien Platz	7431	Obermutten	7557	Vnä
3995	Ernen	7108	Mura	7444	Ausserferrera	7558	Strada
3995	Ausserbinn	7109	Thalkirch	7445	Innerferrera	7559	Tschlin
3995	Mühlebach	7111	Pitasch	7446	Campsut-Cröt	7560	Martina
3995	Steinhaus	7112	Duvin	7447	Cresta	7562	Samnaun-Compatsch
3996	Binn	7113	Camuns	7447	Am Bach	7563	Samnaun Dorf
3997	Bellwald	7114	Uors	7448	Juf	7602	Casaccia
3998	Reckingen VS	7115	Surcasti	7458	Mon	7603	Vicosoprano
3998	Gluringen	7116	Tersnaus	7459	Stierva	7604	Borgonovo
3999	Oberwald	7116	St. Martin	7462	Salouf	7605	Stampa
6544	Braggio	7132	Vals	7463	Riom	7606	Promontogno
6545	Selma	7133	Obersaxen Affeier	7464	Parsonz	7608	Castasegna
6546	Cauco	7134	Obersaxen Meierhof	7477	Filisur	7610	Soglio
6547	Augio	7135	Obersaxen Giraniga	7482	Bergün/Bravuogn	7710	Ospizio Bernina
6548	Rossa	7136	Obersaxen Friggahüs	7482	Preda	7710	Alp Grüm
6549	Laura	7137	Flond	7482	Stugl/Stuls	7741	S. Carlo
6571	Indemini	7138	Surcuolm	7484	Latsch	7742	Poschiavo
6611	Mosogno	7141	Luven	7492	Alvaneu Dorf	7742	Sfazù
6611	Gresso	7142	Cumbel	7493	Schmitten	7742	La Rösa
6611	Crana	7143	Morissen	7494	Wiesen GR	7743	Brusio
6636	Frasco	7144	Vella	7500	St. Moritz	7743	Miralago
6637	Sonogno	7145	Degen	7502	Bever	7744	Campocologno
6663	Comologno	7146	Vattiz	7503	Samedan	7745	Li Curt
6663	Spruga	7147	Vignogn	7504	Pontresina	7746	Le Prese
6663	Onsernone	7148	Lumbrein	7505	Celerina/Schlarigna	7747	Viano
6664	Vergeletto	7148	Surin	7512	Champfèr	7748	Campascio
6684	Campo	7149	Vrin	7513	Silvaplana		
6684	Cimalmotto	7184	Curaglia	7514	Sils/Segl Maria		
6685	Bosco/Gurin	7185	Platta	7514	Fex		

* CHF 50.00 Tassa per il permesso

**swisspor AG**

Bahnhofstrasse 50
CH-6312 Steinhausen
Tel. +41 56 678 98 98
Fax +41 56 678 98 99
www.swisspor.ch

Vendita

swisspor AG
Industriestrasse 559
CH-5623 Boswil
Tel. +41 56 678 98 98
Fax +41 56 678 98 99

Supporto tecnico

swisspor AG
Industriestrasse 559
CH-5623 Boswil
Tel. +41 56 678 98 00
Fax +41 56 678 98 01



Prodotti e servizi del Gruppo swisspor